

Friedhilde Trüün

# *Sing Sang Song III*

Praktische Stimmbildung  
für Jugendliche

*editionchor*

# Inhalt

1.	<b>Hawaii Start Up</b> . . . . .	3
	Werner Rizzi	
2.	<b>Come on, sing with me now</b> . . . . .	4
	Werner Rizzi	
3.	<b>Hayé Hamé</b> . . . . .	5
	Trad. / Susanne Frische	
4.	<b>Wearing my long wing feathers</b> . . . . .	6
	Trad. / Meinhard Ansohn	
5.	<b>Die Gedanken sind frei</b> . . . . .	8
	Volkslied / Juan M. V. Garcia	
6.	<b>Leise zieht durch mein Gemüt</b> . . . . .	12
	Felix Mendelssohn Bartholdy / Frank Schlichter	
7.	<b>Wenn ich ein Vöglein wär</b> . . . . .	17
	Robert Schumann / Arr.: Peter Schindler	
8.	<b>Die schöne Tilla</b> . . . . .	20
	Karlhans Frieder / Max Frey	
9.	<b>Närrische Träume</b> . . . . .	22
	Peter Schindler	
10.	<b>Alles nur geklaut</b> . . . . .	29
	Tobias Künzel / Peter Schuldt	
11.	<b>Scarborough Fair</b> . . . . .	38
	Trad. / Markus Munzer-Dorn	
12.	<b>For the longest time</b> . . . . .	42
	Billy Joel / Arr.: Christoph Kalz	
13.	<b>Ich träume mir ein Land</b> . . . . .	46
	Wolfgang König	
14.	<b>Nun zur Ruh</b> . . . . .	50
	Johann Sebastian Bach / Frank Schlichter	
15.	<b>Langue, geme</b> . . . . .	55
	Georg Friedrich Händel / Friedhilde Trüün	
16.	<b>Guter Mond, du gehst so stille</b> . . . . .	68
	Volkswaise / Klaus Rother	

Außerdem erhältlich:  
Set, bestehend aus Chorleiterband mit CD und editionchor (Carus 24.042/00)

# 1. Hawaii Start Up

Text und Musik: Werner Rizzi (\*1953)

## Circle Kanon

Swing ♩ = 104

\* ① C Am/G<sub>b</sub> Dm<sup>7</sup>/G ② C Am/G<sub>b</sub> Dm<sup>7</sup>/G ③ C Am/G<sub>b</sub> Dm<sup>7</sup>/G C Am/G<sub>b</sub> Dm<sup>7</sup>/G C

Sopran  
Alt

Intro Da be di du — dap da dja - ba da dja - ba da  
 1. Rid - ing the waves is fun, the weath - er's warm and surf - in's fine.  
 2. Wait - ing for waves in line, the waves are high in win - ter time.

Tenor  
ad lib.

Dum dam dum dam dom dum dam dom dum dam duh 1

oder:

dah - ba dum dam

Schluss

5 C Am/G<sub>b</sub> Dm<sup>7</sup>/G C

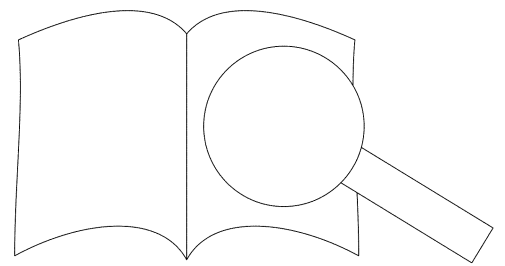
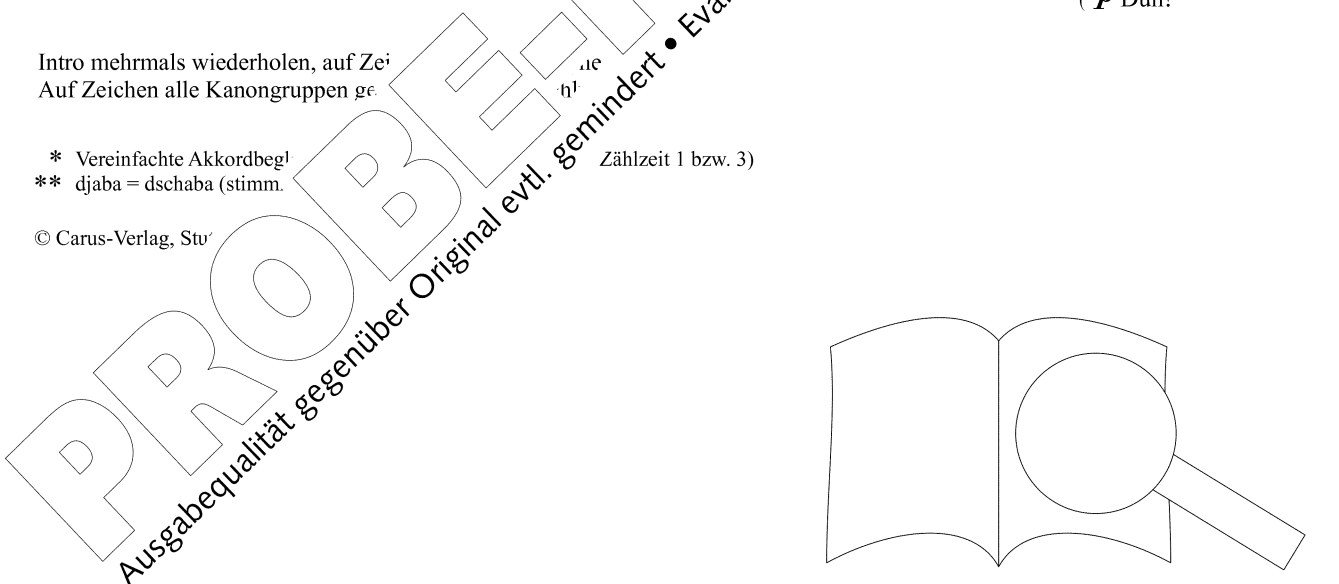
da warm high and in dja surf in's high - ba \*\* surf in's high - ba \*\* da. fine } *f* Bah!  
*p* Duh!

dah - ba dum dan, du di dap! — *f* Bah!  
*p* Duh!

Intro mehrmals wiederholen, auf Zeichen  
 Auf Zeichen alle Kanongruppen gleichzeitig

\* Vereinfachte Akkordbegleitung  
 \*\* djaba = dschaba (stimm). Zählzeit 1 bzw. 3)

© Carus-Verlag, Stuttgart





# 3. Hayé Hamé

Ruf eines Schamanen nach Regen

Trad. aus dem Senegal  
Arr.: Susanne Frische (\*1974)

ruhig, zart, kraftvoll

**A** *pp* *f* *p* *mehrmals wdh.* *weiter auf Zeichen*  
Gm F Gm F Dm Gm Gm *Fine* *f*

Sopran I  
Ha, ha - mé, ha - mé, ha - mé. mé. Hey

Sopran II  
Ha, ha - yé ha - mé, ha - yé ha - mé, ha - yé ha - mé. mé. Hey

Alt  
Ha, ha - mé, ha - mé, ha - mé. mé. Hey

Tenor  
Ha, ha - mé, ha - mé, ha - mé. mé. Hey

**B** F (Mel.) Gm F Gm F Gm F

sho - ro, sho - ro Se - ne - gal, hey sho - ro, sho - ro Se - ne - gal. Ha -

sho - ro, sho - ro Se - ne - gal, hey sho - ro Se - ne - gal. Ha -

sho - ro, sho - ro Se - ne - gal, hey sho - ro Se - ne - gal. Ha -

sho - ro, sho - ro Se - ne - gal, hey sho - ro Se - ne - gal. Ha -

**8** Cm *p* *mf* F7 Gm Dm7 Gm *p*

yé, ha - yé ha - mé ha - yé ha - mé. (Hey)

yé, ha ha - yé, ha - yé ha - mé. (Hey)

yé, ha - yé, ha - yé ha - mé. (Hey)

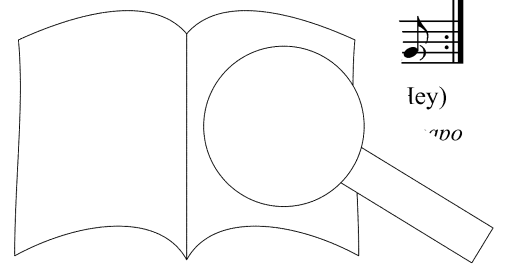
yé, ha - yé, ha - yé ha - mé. (Hey)

ha - mé, ha - yé, (Hey)

Teil **B**

R R L L R

R = rechte  
L = linker



# 4. Wearing my long wing feathers

Trad.  
Arr.: Meinhard Ansohn (\*1954)

**A** Solo ad lib.  
Em

Sopran  
Alt

I'm wear-ing my long wing feath-ers as I fly.

Tenor

Solo ad lib.

I'm wear-ing my long wing feath-ers

4

Em

I cir-cle a-round

as I fly. I cir-cle a-round the

7

mehrmals wdh.

bound-'ries of the earth. I cir-cle a-round the earth.

bound-'ries of the earth. ies of the earth.

11

Tutti

**B** Em C Em Em C

S I

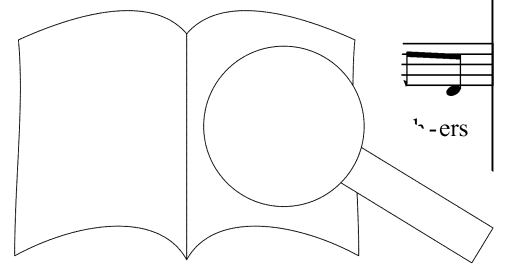
S II

Wea-ring my long wing feath-ers I will fly.

I will fly, - ing feath-ers

long wing feath-ers I will fly.

ar-ing my long wing feath-ers I will fly.



14 C

mehrmals wdh. weiter auf Zeichen

G D Em G D Em C

I will fly. I will fly, fly high,

I will fly. I will fly, cir-cle a-round,

I will fly. I will fly, I cir-cle a-round, I

I will fly. I will fly, I will cir-cle a-round,

17 A7 G D Em

fly high, the bound-ries of the earth

cir-cle a-round the bound-ries of

cir-cle a-round the bound-ries

will cir-cle a-round, earth,

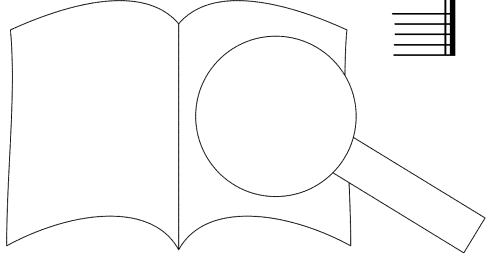
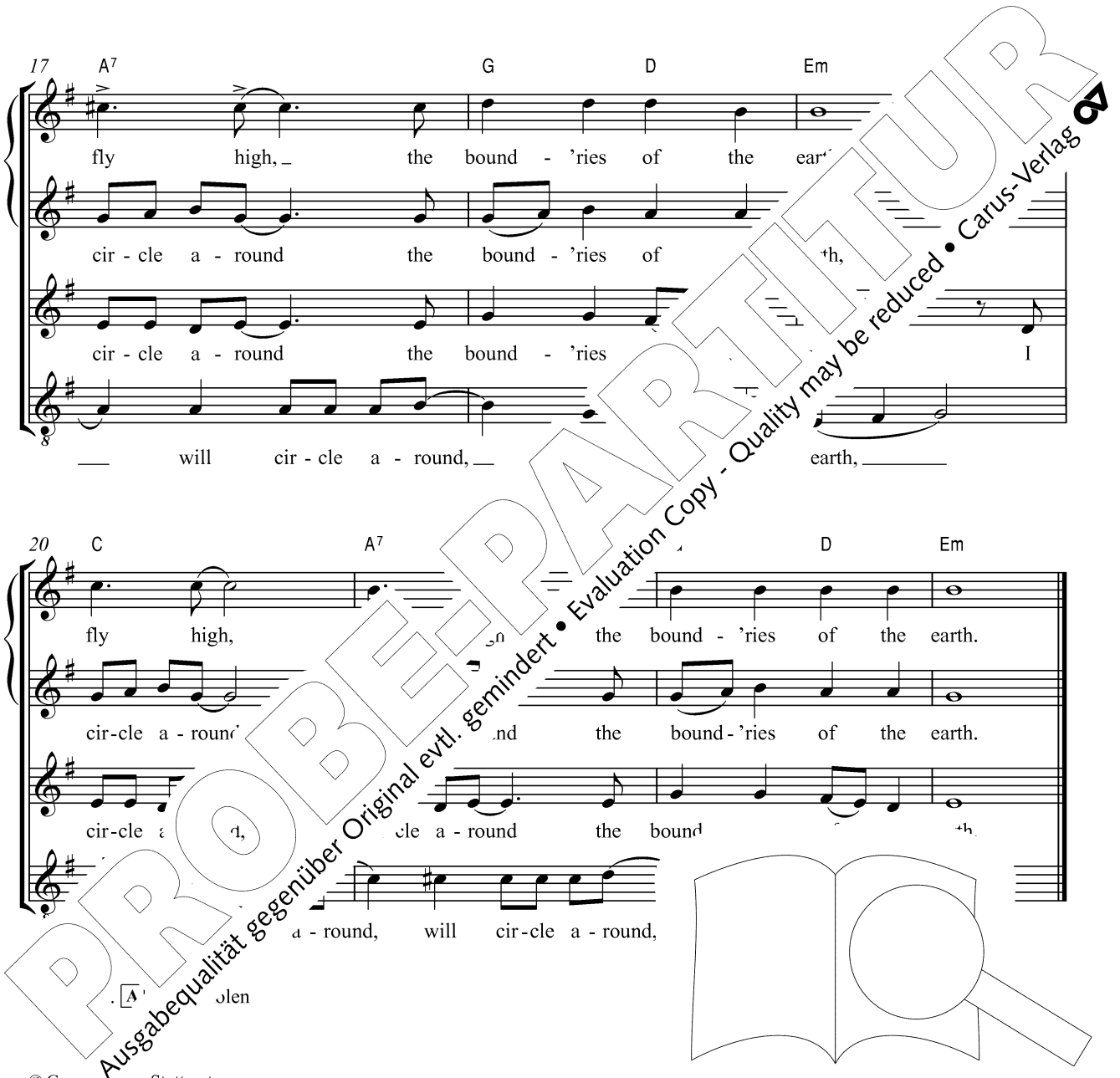
20 C A7 D Em

fly high, the bound-ries of the earth.

cir-cle a-round and the bound-ries of the earth.

cir-cle a-round the bound-ries

a-round, will cir-cle a-round,



# 5. Die Gedanken sind frei

Deutsches Volkslied  
 Arr.: Juan M.V. Garcia (\*1977)

**A**

## 1.+2. Strophe

Am<sup>11</sup> (2.x)    Gadd<sup>9</sup>    C/E    F<sup>9</sup>    G<sup>SUS4</sup> G    G    Gadd<sup>9</sup>/H

Sopran  
 — Dm — uh — 1. Die Ge - dan - ken sind — frei!  
 2. Ich — den - ke, was ich will!

Alt  
 Dm dm uh — 1. Die Ge - dan - ken sind — frei! Wer  
 2. Ich — den - ke, was ich will und

Tenor (Alt)  
 Dm dm uh — 1. Die Ge - dan - ker  
 2. Ich — den -

Klavier

8    D<sup>7</sup>/C    G/D    Em<sup>7</sup>    J/F#    Em<sup>11</sup>

Uh. — Sie Uh. — Kein  
 Uh. — Doch a. der Uh. — Mein

kann sie er - vor - bei. Uh. — Kein  
 was mich be s in der Still. Uh. — Mein

kann sie flie - hen vor - bei et - ten. Kein  
 , doch al - les in der Still et. Mein



14 D/C G/H D/C Em7 Cadd9 GSUS4 G

Mensch kann sie wis - sen, kein Jä - ger er - schie - ßen, es blei - bet da - bei: ) Die Ge-  
 Wunsch und Be - geh - ren kann nie - mand ver - weh - ren, es blei - bet da - bei: )

Mensch kann sie wis - sen, kein Jä - ger er - schie - ßen, es blei - bet da - bei: )  
 Wunsch und Be - geh - ren kann nie - mand ver - weh - ren, es blei - bet da - bei: )

Mensch kann sie wis - sen, kein Jä - ger er - schie - ßen, es blei - bet da - bei: )  
 Wunsch und Be - geh - ren kann nie - mand ver - weh - ren, es blei - bet da - bei: )

20 A/C# D A7/C# C D11 GSUS4 G **B** G2

**3. Strophe**

dan - ken sind frei! (Dm) sp m.  
 3. Und

Die Ge - dan - ken sind frei!

Die Ge - dan - ken sind f im

26 G2/F G2 G2/F G2 D/C F

denn mei - ne Ge -  
 sind rein ad lib. beatbox end

ver - ge'

T. 24-30 \* etc. T. 31

dm ts ts dm kh dm dm ts ts dm kh

33 G<sup>7</sup> Hm<sup>7</sup> G D/C F G D/G G D/F# G<sup>add9</sup> D<sup>11</sup> G<sup>2</sup> A/C# D

dan - ken \_\_\_\_\_ Die Ge - dan - ken sind  
 zer - rei - ßen die Schran - ken und Mau - ern ent - zwei: Die Ge -  
 und Mau - ern ent - zwei:

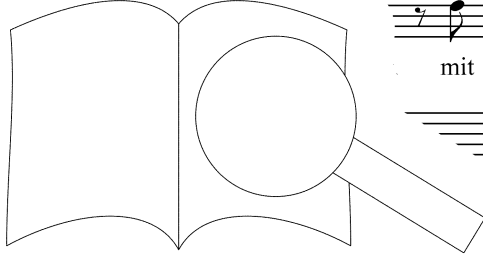
39 A<sup>7</sup>/C# C D<sup>11</sup> G Am<sup>11</sup> G<sup>add9</sup> C/E G<sup>maj7/9</sup>

frei! \_\_\_\_\_ Dm dm uh \_\_\_\_\_ am  
 dan - ken sind frei! \_\_\_\_\_ Dm dm \_\_\_\_\_ 4. Drum  
 Die Ge - dan - ken sind frei! \_\_\_\_\_ Dm uh \_\_\_\_\_ 4. Drum

46 G<sup>maj7/9</sup> G<sup>add9</sup> G<sup>sus4</sup> Em<sup>11</sup> Am<sup>11</sup>

will ich auf \_\_\_\_\_ und will mich auch nim - mer,  
 will ic - Sor - gen ent - sa - gen und \_\_\_\_\_ mich \_\_\_\_\_ nim - mer,  
 mer den Sor - gen ent - sa - \_\_\_\_\_ mit

PROBE-PARTITUR  
 Ausgabequalität gegenüber Original evtl. gemindert • Evaluation Copy - Quality may be reduced • Carus-Verlag



52 D/F# Em7 D/C Hm D/C Em7 G

uh. Man kann ja im Her - zen stets la - chen und scher - zen und

uh. Man kann ja im Her - zen stets la - chen und scher - zen und

Gril-len\* mehr pla - gen. Man kann ja im Her - zen stets la - chen und scher - zen und

58 C Gsus4 G A/C# D A7/C# C D11 Gsus

den - ken da - bei: Die Ge - dan - ken sind frei!

den - ken da - bei: Die Ge - dan - ken sind Die Ge -

den - ken da - bei: id frei! Die Ge -

64 C11 Dadd9 Ebmaj7 Abmaj7 G Em11 G

dan - ken sind frei!

dan - ken sind

dar

\* So. en

© Carus-Verlag, Stuttgart

Carus 24.042/05

# 6. Leise zieht durch mein Gemüt

Text: Heinrich Heine (1797–1856)  
 Musik: Felix Mendelssohn Bartholdy (1809–1847)  
 Arr.: Frank Schlichter (\*1969)

♩ = 60  
 C<sup>9</sup>

Sopran  
 Alt

Tenor

Klavier

*pp*

**A** Sopran beim 2. x  
 C<sup>9</sup> Dm  
*pp* Lei - - - se,

Tenor beim 3. x  
*pp* Lei - - - se,

Ped. \* Ped. \*

5 F C A<sup>7</sup>/C# Dm

lei - - - se, kling hi -

lei - - - se, kling kling hi -

Ped. \* simile

10 1. 4 3.

G C F G

naus, -

(lei - se) kling hi - naus ins Wei - te,

Bossa-Style

1. Strophe

15 **B** C Am D G7 C Cmaj7 Dm Dm7 F G7 C

*p* unis. *p*

kling! Lei-se zieht durch mein Ge-müt lieb-li-ches Ge-läu-te,

kling! Lei-se zieht durch mein Ge-müt lieb-li-ches Ge-läu-te,

18 A7 Dm7 G11 Dm7 G7 Cmaj7 Am7

klin-ge, klei-nes Früh-lings - lied, kling hi-naus ins Wei-

klin-ge, klei-nes Früh-lings - lied, kling hi-naus ins Wei-

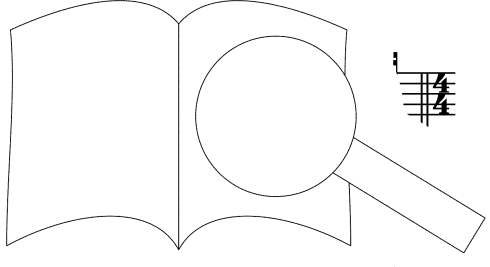
Interlude

21 **C** C9

Wei - - - - - te!

- - - - - te!

\* Red.



25 C Cmaj7 Dm Dm7 F G7 C

Lei - - se, lei - - se,

(Mel.) bei der Wdh.

Lei - se zieht durch mein Ge - müt lieb - li - ches Ge - läu - te,

27 A7 Dm7 G11 Dm7 G7

1. kling hi - naus, kling hi - naus.

kling - ge, klei - nes Früh - lings - lied, kling hi - naus ins Wei

30 2. Cmaj7 Am7 Dm7

S kling hi - naus

A (Mel.) Lei - - se,

T Kling hi - naus bis an das Haus,

Lei

32 F G7 C A7 Dm7

lei - - - se, kling hi - naus,

wo die Veil - chen sprie - ßen: Wenn du ei - ne Ro - se schaut,

lei - - - se, kling hi - naus,

34 G11 Dm7 G7 Cmaj7 Am7 Dm7

kling hi - naus, kling

sag, ich lass sie grü - - - ßen.

kling hi - - naus, naus ins Wei - te

36 E C9 Dm C9 A7 Dm

Lei - (Mel.) - - - se, kling hi - naus,

aus, wo die Veil - chen sprie - ß

ust,

39 G C F G  
 kling hi - naus ins Wei - te!

kling hi - naus.

sag, ich lass sie grü - - - ßen.

41 C<sup>9</sup> Dm F C<sup>9</sup> A<sup>7</sup>  
 Lei - se, lei - se, klir - - -

Lei - se, lei - se, naus,

44 G F G C  
 kling hi (kling) hi - naus ins Wei - te kling!

kling



# 7. Wenn ich ein Vöglein wär

Text: Johann Gottfried Herder (1744–1803)  
Musik: Robert Schumann (1810–1856)  
nach Johann Friedrich Reichardt (1752–1814)  
Arr.: Peter Schindler (\*1960)

Nicht schnell

**A** 1. Strophe

Sopran  
Alt  
Tenor  
Klavier

Em A<sup>sus4</sup> Am F#m7/b5 Em H7 Em/H Em H

A a. Wenn ich ein

A a. Wenn ich ein

A. Wenn ich ein

Chords: Em, A<sup>sus4</sup>, Am, F#m7/b5, Em, H7, Em/H, Em, H

6

Em H/F# Em/G H Em H7 C#m7/b5 H/D# Em

Vög - lein wär und auch zwei Flüg - lein hätt, flög z.

Vög - lein wär und auch zwei Flüg - lein dir,

Vög - lein wär und auch zwei Flüg zu dir,

Chords: Em, H/F#, Em/G, H, Em, H7, C#m7/b5, H/D#, Em

11

G D F#m7/b5 G D7 G G#o7 Am D#o7

flög ich a - ber nicht kann sein, weil's a - ber

flög ic Weil's a - ber nicht kann sein, weil's a - ber

ir. Weil's a - ber

Chords: G, D, F#m7/b5, G, D7, G, G#o7, Am, D#o7

**B** 2. Strophe

16 Em H7 Em Amadd9 Em/H H7 Em H E5/#11 E

nicht kann sein, bleib ich all - hier. Bin ich gleich weit von dir,  
nicht kann sein, bleib ich all - hier.  
nicht kann sein, bleib ich all - hier.

21 G°7 C#m/G# G#m C#m/E H/F# F#7 D#7 G#m Em

bin ich doch im Schlaf bei dir und red mit dir,  
Bin ich gleich weit von dir, bin ich doch im Schlaf red mit  
Bin ich doch i bei und red mit

26 H H7/1 H7/b9 H7 Em/H H7

dir. wa - chen tu, bin ich al - lein.  
dir. er - wa - chen tu, bin ich  
Wenn ich er - wa - chen tu, 1.

**3. Strophe**

31 Em H Em H/F# Em/G H Em H7 C#o7 H/D#

Es ver-geht kein Stund in der Nacht, da mein Her - ze nicht er-wacht

Es ver-geht kein Stund in der Nacht, da mein Her - ze nicht er-wacht

Es ver-geht kein Stund in der Nacht, da mein Her - ze nicht er-wacht

35 Em Hm G D G7/#5 C

und an dich ge - denkt, und an dich ge - denkt, —

und an dich ge - denkt, und an dich ge - denkt, da viel —

und an dich ge - denkt, und an dich den. s du mir viel

40 G D7 G G#o7 Am H7 Em Amadd9 Em/H H7 Em

tau - send - mal, dein Herz ge - schenkt, dein Herz ge - schenkt!

tau - ser dein Herz ge - schenkt, dein Herz ge - schenkt!

send - mal dein Herz

# 9. Närrische Träume

Text: Gustav Falke (1853–1916)  
Musik: Peter Schindler (\*1960)

traumwandlerisch und geheimnisvoll ♩ = 102

Sopran  
Alt  
Tenor

freies Tempo

Musical notation for the first vocal line, marked "freies Tempo" and "A". It features a single melodic line with a long note at the end.

5 a tempo

Musical notation for the second vocal line and piano accompaniment, marked "a tempo". The piano part includes chords and a melodic line.

10 **A** 1. Strophe

Musical notation for the first stanza of the song, including vocal lines and piano accompaniment. The lyrics are: "1. Heu - te \_ Nacht träum - te \_ mir, ich hielt den Mond .c ei - ne gro - ße, wie ei - ne gro - ße,"

Musical notation for the second stanza of the song, including vocal lines and piano accompaniment. The lyrics are: "1. Heu - te \_ Nacht träum - te \_ mir, ich hielt den gel - be - gel und schob ihn ins Land, als gält' es \_ al - le Neu - ne. ne."

20

B $\flat$ /A Am<sup>7</sup> B $\flat$ /A Am<sup>7</sup> Fmaj<sup>7</sup>

Er warf ei-nen Wald um, ei - ne al - te Scheu - ne, \_\_\_\_\_ zwei

Er warf ei-nen Wald um, ei - ne al - te Scheu - ne, zwei

25

B $\flat$ add<sup>9</sup> F/A Dm Gm<sup>9</sup> Am<sup>7</sup>/b<sup>13</sup> Am<sup>7</sup>/sus<sup>4</sup> Am<sup>7</sup>

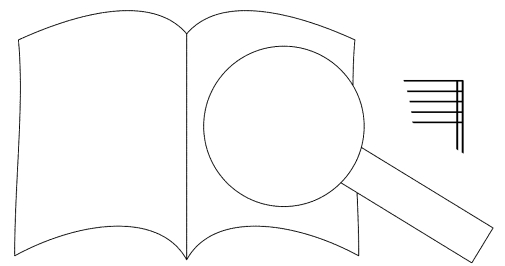
Kir - chen mit - samt den K $\ddot{u}$ s - tern, o weh, und roll - te in \_\_\_\_\_

Kir - chen mit - samt den K $\ddot{u}$ s - tern, o weh, und roll - te a. see. \_\_\_\_\_

30 **B**

A

A



2. Strophe

35 Dm Am Dm Dm

2. Heu - te Nacht träum - te mir, ich warf den Mond ins Meer. Die Fi - sche all er -

2. Heu - te Nacht träum - te mir, ich warf den Mond ins Meer. Die Fi - sche all er -

40 Dm Am Dm Bbmaj7 Am7

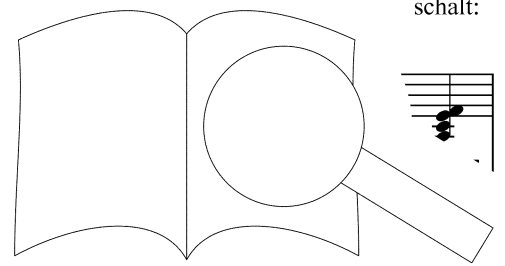
schra - ken, und die Wel - len spritz - ten um - her und lösch ne.

schra - ken, und die Wel - len spritz - ten um - her Ster - ne.

45 Bb/A F#m7 F#maj7

U, ganz aus der Fer - ne, schalt:

stim - me, ganz aus der schalt:



50  $B\flat^{add9}$   $F/A$   $Dm$   $Gm^9$   $Am^{7/b13}$   $Am^7$   $Am^{7/sus4}$   $Am^7$

„Wer pus - tet mir mein Licht \_ aus? Jetzt ist's dun - kel, dun - kel im

„Wer pus - tet mir mein Licht \_\_\_\_ aus? Jetzt ist's dun - kel, dun - kel im

54  $D^5$  **molto rit.**

Haus!“

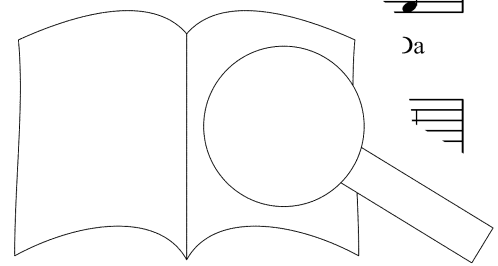
Haus!“

**D** 3. Strophe  
langsamer, noch geheim

59  $Dm$   $C^+/D$   $Dm$   $B\flat m/D\flat$   $Dm$

3. Heu - te mir, es war ra - ben - fins - ter rings. Da

3. .am - te mir, es war ra - b



63 Dm C<sup>+</sup>/D Dm C<sup>+</sup>/D Dm B<sup>b</sup>m/D<sup>b</sup> Dm

kam was lei - se auf mich zu - ge - gan - gen, wie auf Ze - hen ging's. Da

kam was lei - se auf mich zu - ge - gan - gen, wie auf Ze - hen ging's. Da

67 **Tempo 1** B<sup>b</sup>maj7 Am7 D<sup>5</sup> Dm G<sup>ø</sup>7 C7/b9 Fm

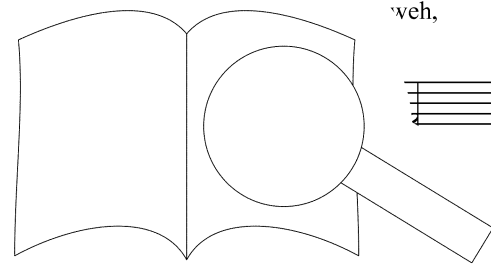
wollt' ich mich ver - ste - cken, stol - per - te ü - ber die

wollt' ich mich ver - ste - cken, stol - per ü - ber die

71 G<sup>ø</sup>7 C B<sup>b</sup>m<sup>9</sup> Fm/A<sup>b</sup> B<sup>b</sup>m

Scheu - „ ü - ber die Kir - chen mit - samt den Küs - tern, o weh,

Schre - cken, ü - ber die Ki weh,





75 Gm7/b5 Bbm/C C7 Bbm7 A7 *cresc.*

und \_\_\_ fiel \_\_\_ in den See, in den See.

und \_\_\_ fiel \_\_\_ in \_\_\_ den \_\_\_ See, in den See.

**E** 4. Strophe  
Fließend

79 Dm Gm11 C13/b9 C7/b9 F

4. Heu - te Nacht träum - te mir, ich sei der Mon' Die

4. Heu - te Nacht träum - te mir, ich sei im Die

83 Dm Gm11 C13/b9 C7/b9 F

Fi - sche al - an - den im Krei - se um - her. So

Fi - ten und stan - den im Krei So

87 Gm<sup>9</sup> Am<sup>7</sup> Dm B<sup>b</sup>/A Am<sup>7</sup> B<sup>b</sup>/A Am<sup>7</sup>

lag ich seit Jah - ren, sah ü - ber mir hoch die Schif - fe fah - ren und  
 lag ich seit Jah - ren, sah ü - ber mir hoch die Schif - fe fah - ren und

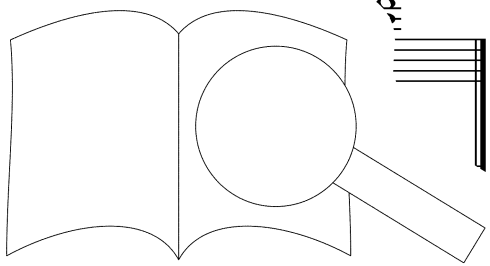
91 B<sup>b</sup>/A Gm<sup>7</sup>/b<sup>5</sup> B<sup>b</sup>m/C C<sup>7</sup>/b<sup>9</sup> Fmaj<sup>7</sup> B<sup>b</sup>add<sup>9</sup> F<sup>1</sup>/

dacht', wenn jetzt wer ü - ber Bord sich biegt und sieht, wer hier liegt, zw' ch - -dern,  
 dacht', wenn jetzt wer ü - ber Bord sich biegt und sieht, wer h' zw' en und Flun-dern,

95 Gm<sup>9</sup> G<sup>b</sup>ma<sup>7</sup>

*poco rit. al fine*  
 wie wird der si - - - - - dem!  
 wie wi - - - - - sich wun - - - - -

PROBEPARTITUR  
 Ausgabegüte gegenüber Original evtl. gemindert • Evaluation Copy - Quality may be reduced • Carus-Verlag



# 11. Scarborough Fair

Trad. aus England  
Arr.: Markus Munzer-Dorn (\*1955)

Klavier

Em D G Em D Em

The piano accompaniment is written in 3/4 time with a key signature of one sharp (F#). The right hand features a melody with eighth and sixteenth notes, while the left hand provides a steady bass line with eighth notes.

## A 1. Strophe

Sopran

Em (Mel.) D Em D G

1. Are you go-ing to Scar - bo-rough Fair? \_\_\_\_\_ ey,

Alt

Tenor

The vocal staves are in treble clef with a key signature of one sharp. The Soprano part has lyrics and a melodic line. The Alto and Tenor parts are currently blank. The piano accompaniment continues below the vocal staves.

15 G A h. Em D G

sage, rose - mar - \_\_\_\_\_ Re - mem - ber me to

hm \_\_\_\_\_

The piano accompaniment continues with the same melodic and harmonic structure as the first system. The lyrics 'sage, rose - mar -' and 'Re - mem - ber me to' are aligned with the vocal staves.

21 G Hm Em Am Hm

one who lives there. She once was a true love of

hm. She once was a true love of

hm hm hm.

**B** 2.+3. Strophe

27 Em D Em Em

mine. 2. Tell her to make me

mine. 3. Tell her to find me a

me a

2. Tell her to

3. Tell her to

33 Em G A H

shirt. s-ley, sage, rose - mar - y and thyme.

land. 2.+3. Pars-ley, sage, rose - mar - y, rose - mar - y and

shirt. 2.+3. Pars - ley, sage,

land.

39 H Em D G Hm

(2. With - out an - y seams or nee - dle - work. \_\_\_\_\_ )  
 (3. Be - tween the salt wa - ter and the sea strand. \_\_\_\_\_ )

thyme. (2. With - out an - y seams or nee - dle - work. \_\_\_\_\_ )  
 (3. Be - tween the salt wa - ter and the sea strand. \_\_\_\_\_ )

(2. With - out an - y seams or nee - dle - work. \_\_\_\_\_ )  
 (3. Be - tween the salt wa - ter and the sea strand. \_\_\_\_\_ )

45 Em Am Hm Em

2.+3. Then she'll be a true love of mine. \_\_\_\_\_

2.+3. Then she'll be a true love of mine. \_\_\_\_\_

2.+3. Then she'll be a true love of n. \_\_\_\_\_

51 Em D G D Em

ell her to reap it with a sick - le of leath - er. \_\_\_\_\_

4. Tell her to reap it + \_\_\_\_\_

4. Tell her to rea \_\_\_\_\_

PROBEPARTIFUR

Ausgabequalität gegenüber Original evtl. gemindert • Evaluation Copy - Quality may be reduced • Carus-Verlag

57 G G<sup>6</sup> A H (Mel.) Em D

(Mel.) Pars-ley, sage, rose - mar - y and thyme. And gath - er it

Pars-ley, sage, rose - mar - y and thyme. And gath - er it

rose - mar - y and thyme. And gath - er it

63 G Hm Em

all in a bunch of heath - er. Ther

all in a bunch of heath - er. a

all in a bunch of heath - er. ae'll be a

69 Hm Em Am/E Hm/E Em

true love of mi

true love

# 13. Ich träume mir ein Land

Text: Veronika te Reh (\*1947)  
Musik: Wolfgang König (\*1947)

**A**  $\text{♩} = 90$   
Dm Gm<sup>6</sup>/D A<sup>7</sup>/D unis. Dm

Sopran I  
Sopran II  
Alt  
Tenor ad lib.

Ich träu - me mir ein

5 D<sup>7</sup> Gm Gm<sup>6</sup> A<sup>7</sup>

Land, ich träum mir ei - nen Tag, ein

9 Dm Gm<sup>6</sup> Dm

sein in mei - nen Träu - Ich träu - me mir ein

13 D<sup>7</sup> Gm<sup>6</sup> A<sup>7</sup>

träum mir ei - nen Tag, er dann

17 B $\flat$  Gm A $^7$  Dm Gm A $^7$

ist, in mei-nem Traum war er schön, in mei-nem

21 Dm Gm A $^7$  Dm **B** B $\flat$ /D

S I Traum war der Tag schön. Ich träu - m' in

S II Traum war der Tag schön. Ich träu

A

T Traum war der Tag schön. me mir ein

Traum war der Tag schön. Ich träu - m' in

Traum war der Tag schön. Ich träu

Traum war der Tag schön. me mir ein

25 A $^7$ /C $\sharp$  D $^7$ /C Dm/F

Schloss, ich n- Tür: Flie - ge mit

Schloss, ie ei-ne Tür: Flie - - ge mit

Flie - ge mit

Flie - ge mit

Flie - ge mit

Flie - ge mit

Flie - ge mit

Schloss, ich n- Tür: Flie - ge mit

Schloss, ie ei-ne Tür: Flie - - ge mit

Flie - ge mit

Flie - ge mit

Flie - ge mit

Flie - ge mit

Flie - ge mit



29 Gm D<sup>7</sup>/A Gm/B<sup>b</sup> Cm Gm/D

mir in das Land der Fan-ta - sie, ins Land, ins

mir in das Land der Fan-ta - sie, ins Land, ins

mir in das Land der Fan-ta - sie, ins Land, ins

mir in das Land der Fan-ta - sie, ins Land, ins

33 D Gm C G<sup>7</sup>

Land der Fan-ta - sie. Keh-re

Land der Fan-ta - sie. -rück von

Land der Fan-ta - sie. zu-rück von

Land der Fan-ta - sie. ich zu-rück von

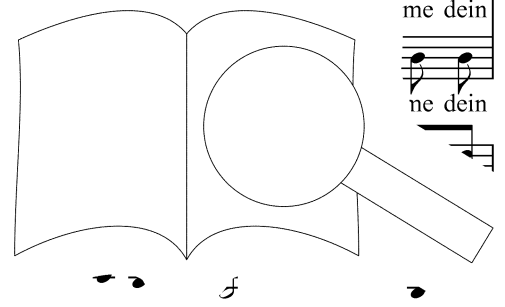
37 C/G Dm/F B<sup>b</sup> B<sup>b</sup>7

dort, er-zieh dich mit fort, er - träu - me dein

dort, zieh dich mit fort, er - träu - me dein

dir, zieh dich mit fort, me dein

al ich's dir, zieh dich mit fort, ne dein



PROBENPARTITUR  
Ausgabequalität gegenüber Original evtl. gemindert • Evaluation Copy - Quality may be reduced • Carus-Verlag

41 D/A G/A D/A D/A G/A A<sup>7</sup>

Le - ben und le - be, und le - be dei - - nen

Le - ben und le - be, und le - be dei - - nen

Le - ben und le - be, und le - be dei - - nen

Le - ben und le - be, und le - be dei - - nen

45 D A<sup>9</sup>/D D

Traum.

Traum.

Traum.

Traum.

© Carus



# 14. Nun zur Ruh

Schlaflied nach „Air“ aus der Orchestersuite in D (BWV 1068) von J.S. Bach

Musik: Johann Sebastian Bach (1685–1750)

Arr. und Text: Frank Schlichter (\*1969)

♩ = 70

Klavier

*mp*

Ped. \* Ped. \* simile

Melodieinstrument ad lib.

Oberstimme

Sopran  
Alt

Tenor

Ah, unis. *mp*

Wenn der Mond ins Zimmer scheint, beim 2. x *mp*

Wenn der Mond

der

Ped.

8

Bb Bb7/Ab /F E°7 C7

dai

Nun zur Ruh,

zur Ruh, nun

gen

11 Fm Fm<sup>7</sup>/E<sup>b</sup> B<sup>b</sup><sup>7</sup>/D B<sup>b</sup><sup>7</sup> E<sup>b</sup> E<sup>b</sup>/D

da, ba dai ba dai ba dai ba da, dai ba  
 Ster-nen-nacht in vol-ler Pracht. Gut Nacht, und schlaf wohl  
 zu, die Ster-nen-nacht in vol-ler Pracht, und schlaf wohl

14 Cm<sup>7</sup> F B<sup>b</sup> E<sup>b</sup>ma<sup>7</sup> F<sup>7</sup>/sus B<sup>b</sup>

dai da ba dai dai ba dai ba 'ai ba d' ja da. da.  
 ein, Mor-gen-schein. schein.  
 ei-ers-ten Mor-gen-

18 **B** B $\flat$  B $\flat$ <sup>7</sup>/A $\flat$  Gm<sup>7</sup>/b5 Gm<sup>7</sup>/b5/F C<sup>7</sup>/E C<sup>7</sup>/G Fm Fm/E $\flat$

Uuh \_\_\_\_\_ du du du du da ba dai da du, nun schlaf wohl\_ in stil-ler Ruh, \_\_\_\_\_ du du

*mp*

Uuh. \_\_\_\_\_ Nun schlaf wohl\_ in stil-ler Ruh.

*mp*

Uuh. \_\_\_\_\_ Nun schlaf wohl\_ in stil-ler Ruh.

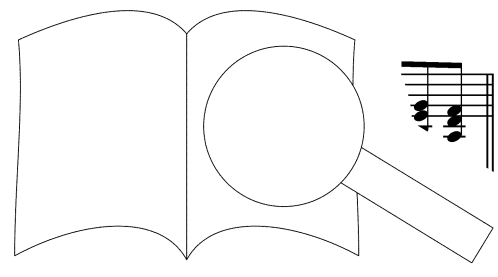
*mp*

22 Dm<sup>6</sup> Fm/C H $^{\circ}$  Cm G<sup>7</sup> *f*<sup>ma.</sup> Cm B $\flat$

du du du \_\_\_\_\_ du du du die Au - gen zu.

Uuh. \_\_\_\_\_ Und mach die Au - gen zu.

Und mach d'



PROBEPARTITUR  
Ausgabequalität gegenüber Original evtl. gemindert • Evaluation Copy - Quality may be reduced • Carus-Verlag

26 **C** Eb Eb/D Cm7 Cm7/Bb Abmaj7 F/A

Ah, du ba du ba du ba

Wenn der Mond ins Zimmer scheint mach zum Schlafen dich be-

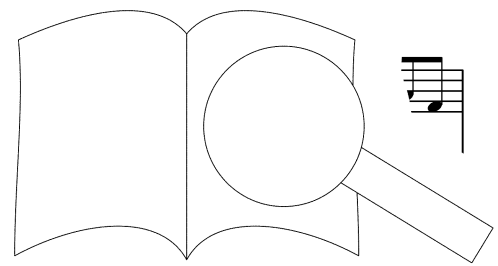
Wenn der Mond ins Zimmer scheint,

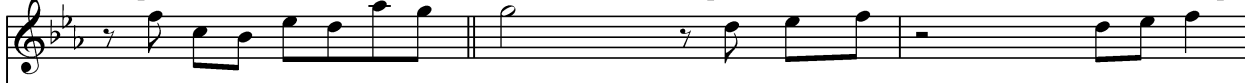
29 Bb Bb7/Ab Gm F#sus4 Eo7 Fm7/Eb

dai ba dai. Ah, ba dai ba dai ba da,

reit. die Augen zu Ster-nen-nacht in

Mo- nun schließ die





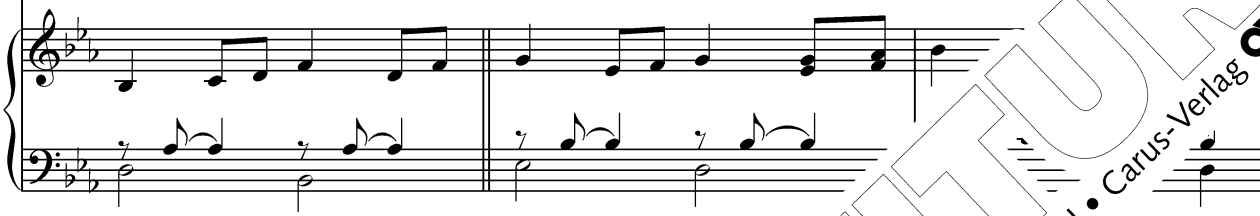
ba dai ba dai ba dai ba. Gut Nacht, und schlaf wohl ein.



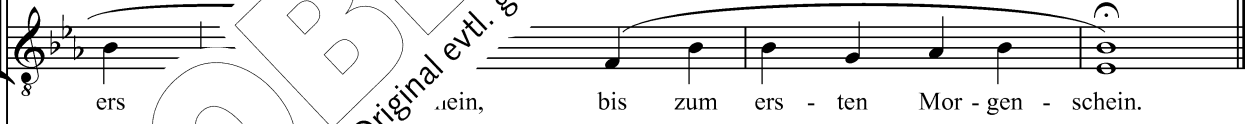
vol-ler Pracht. Gut, Nacht, und schlaf wohl ein, bis zum



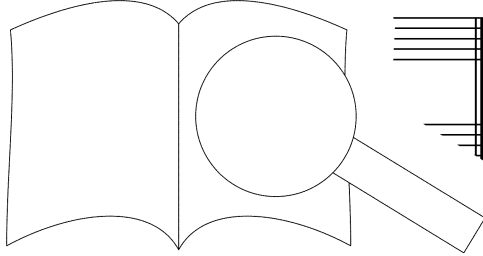
Ster - nen - nacht. Gut Nacht, und schlaf wohl ein,



ers - ten M' bis zum ers - ten Mor - gen - schein.



ers ein, bis zum ers - ten Mor - gen - schein.



PROBEPARTITUR  
Ausgabequalität gegenüber Original evtl. gemindert • Evaluation Copy - Quality may be reduced • Carus-Verlag

# 15. Languē, geme

Italienischer Text: Giuseppe Domenico de Totis (ca. 1645–1707)

Deutscher Text: Babette Dieterich (\*1972)

Musik: Georg Friedrich Händel (1685–1759)

Klaviersatz: Johannes Brahms (1833–1897)

Bearbeitung: Friedhilde Trüün (\*1961)

**A**

Sopran

Alt

Tenor  
ad lib.

Klavier

Lan - - gue, ge - - me, so - spi - ra e si  
 Lan - - ge - wei - - le! Mich lang - weilt hier

7

la - gna co - lom - ba che chia - ma, l'er  
 al - les! Komm, lass uns ver - rei - sen, ir- a. gna, l'er-  
 s - sehn, was

12

- - gue, ge - - me, sos - pi - ra e si  
 ge - - le! le! Mich lang - weilt hier -

ran - te com - pa - gna co - lom - ba che  
 an - de - res ver -



la - gna co - lom - ba che chia - ma l'er - ran - te com -  
 al - les! Komm, lass uns ver - rei - sen, ich will \_\_\_\_\_ was

chia - ma l'er - ran - te com -  
 rei - sen, was an - de - res

pa - gna, l'er - ran - te com - pa - gna. Lan - - - gue.  
 se - hen, was an - de - res se - hen! Lan - - - g

pa - gna, l'er - ran  
 se - hen, was an

L'er - ran - te com - pa - gna, l'er -  
 Ich will \_\_\_\_\_ was ganz an - de - res, dres, ich

\_\_\_\_\_ me  
 \_\_\_\_\_ ch lang - weit - hier - al - les! Komm,

gna, co - lom - ba che chia -  
 was ganz - an - dres, ver - rei -

\_\_\_\_\_ m - pa - gna, co - lom  
 ganz an - de - res, an

\_\_\_\_\_ mm,

PROBE PARTITUR  
 Ausgabequalität gegenüber Original evtl. gemindert • Evaluation Copy - Quality may be reduced • Carus-Verlag

lom - ba che chia - ma, co - lom - ba che chia - - - - ma,  
 lass uns ver - rei - sen, komm, lass uns ver - rei - - - - sen,  
 - - - - - ma, co - lom - ba che chia - ma, che  
 - - - - - sen. Komm, lass uns ver - rei - sen, ver -

lom - ba che chia - ma, co - lom - ba che chia - ma, che chia - ma, che  
 lass uns ver - rei - sen, komm, lass uns ver - rei - sen, komm, lass uns ver -

co - lom - ba che chia - ma, co - lom - ba che  
 komm, lass uns ver - rei - sen, komm, lass uns v

chia - - - - - m  
 rei - - - - - komm,

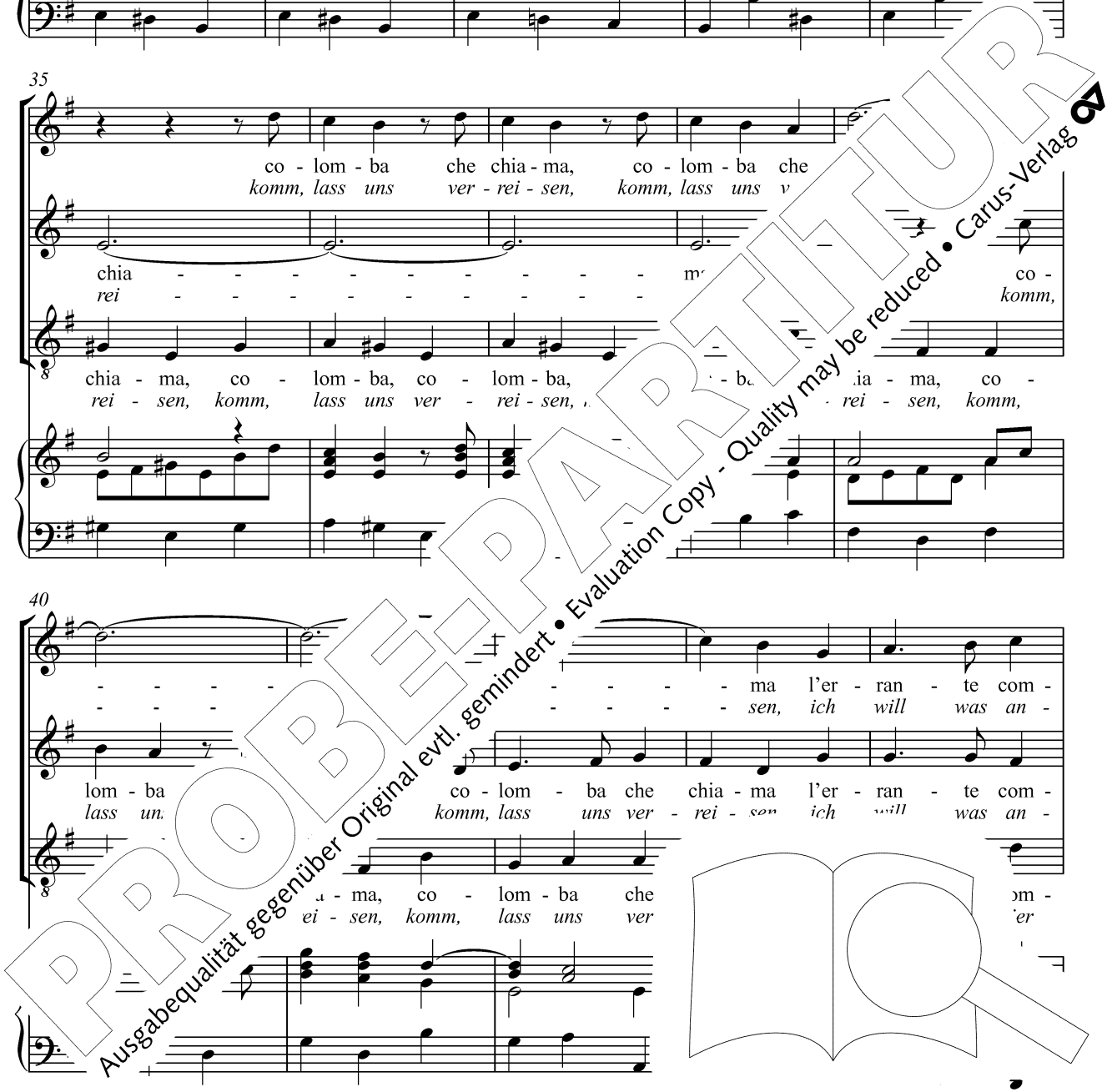
chia - ma, co - lom - ba, co - lom - ba, - - - - - ia - ma, co -  
 rei - sen, komm, lass uns ver - rei - sen, . - - - - - rei - sen, komm,

- - - - - ma l'er - ran - te com -  
 - - - - - sen, ich will was an -

lom - ba co - lom - ba che chia - ma l'er - ran - te com -  
 lass un. komm, lass uns ver - rei - sen ich will was an -

- - - - - ma, co - lom - ba che  
 ei - sen, komm, lass uns ver - rei - sen, komm, lass uns ver

om -  
 'er



pa - gna, l'er - ran - - - - - te com - pa - gna, co -  
 dres sehn, was an - - - - - de - res sehn, was - ganz

pa - gna. Lan - gue, ge - - - - me, sos -  
 dres sehn. Lan - ge - - - - wei - - - - le! Mich

8  
 pa - gna. Lan - - - - gna!  
 al - les! Lan - ge - wei - le!

lom - ba che chia - - - -  
 an - dres, ver - rei - - - -

pi - ra e si - - - - la - gna co - lom - - - - a l'er -  
 lang - weilt - hier - al - les! Komm, lass sen, was

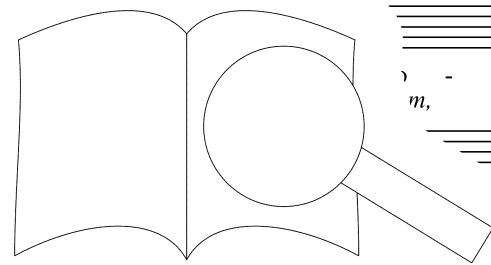
lom - ba l'er - ran - te com - pa - gna, l'er -  
 lass un komm, lass uns ver - rei - sen, was

ran an - - - - - te com - pa - gna, co -  
 an - - - - - son. Komm,

m,

PROBEPARTITUR

Ausgabequalität gegenüber Original evtl. gemindert • Evaluation Copy - Quality may be reduced • Carus-Verlag



ran  
an

lom - ba che chia - ma, l'er - ran - te com - pa -  
lass uns ver - rei - sen, was an - de - res, an -

lom - ba che chia - ma, l'er - ran - te com - pa -  
lass uns ver - rei - sen, was an - de - res, an -

- te, l'er - ran - te com - pa - gna.  
dres sehn, was ganz an - dres se - hen.

- gna, l'er - ran - te com - pa - gna.  
dres sehn, was ganz an - dres se - hen.

gna, l'er - ran - te com - pa - gr  
dres, was ganz an - de - res se.

69 **B** Più vivace

Ma r de,  
Wir v - ten,

Ma poi quan - do ve - de, che in  
Wir fah - ten, A -

uel  
ich



74

che in brac - cio le rie - de quel ben che tant' a - ma, quel  
 nach In - dien, nach Chi - na, das lie - be ich sehr; — das

brac - cio le rie - de quel ben che tant' a - ma, quel ben que tant'  
 me - ri - ka, Bra - si - lien! Das lie - be ich sehr; — das lie - be, das

ben che tant' a - ma, quel ben, quel  
 Sü - den, nach Af - ri - ka, das

79

ben che tant' a - ma.  
 lie - be, lie - be ich sehr!

a lie - be ich sehr! Ma poi de  
 Wir f - ten,

ben che tant' a - ma.  
 lie - be ich sehr! — ve - de che in  
 nach - Sü - den, nach

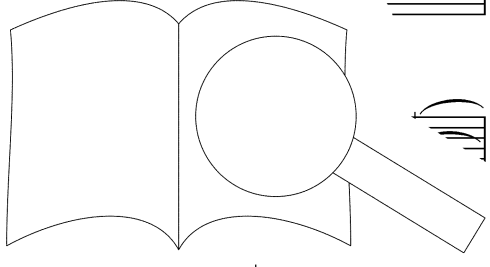
84

poi quan - do  
 fah - ren - na

cio le rie - de quel ben che tant'  
 dien, nach Chi - na! das lie - be ich

che in brac - cio le rie - de, quel  
 A - me - ri - ka. Bra - si - lien, das

e - de, quel ben che  
 denn - das lie - be



PROBENPARTITUR

Ausgabequalität gegenüber Original evtl. gemindert • Evaluation Copy - Quality may be reduced • Carus-Verlag

a - ma, quel ben que tant' a - - - ma,  
 sehr, \_\_\_ das lie - be, das lie - - - be ich sehr!

ben che tant' a - ma, quel ben che tant' a - ma, che in  
 lie - be ich sehr, \_\_\_ das lie - be, lie - be ich sehr! A -

quel denn, ben che tant' a - ma.  
 denn, denn das lie - - - be ich sehr!

che in brac - cio le rie - de che in brac - cio,  
 Nach Os - ten, nach In - dien, nach Chi - na,

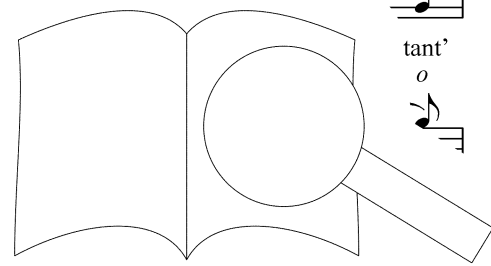
brac - cio le rie - de, che in brac - cio, che in t  
 me - ri - ka, Bra - si - lien, A - me - ri - ka, Bra - n, - ka, quel  
 das

ben\_ che tant' a or le rie - de quel ben\_ che tant'  
 lie - be ich en, nach Chi - na, nach In - dien, nach

ben\_ ch in brac - cio le rie - de quel ben\_ che tant'  
 lie - in A - me - ri - ka, Bra - si - lien, A - me - ri - ka, Bra -

Che in brac - cio le tant'  
 Nach Af - ri - ka, nach o

PROBEPARTITUR  
 Ausgabequalität gegenüber Original evtl. gemindert • Evaluation Copy - Quality may be reduced • Carus-Verlag



a - ma, quel ben che tant' a - ma, quel ben che tant' a - ma.  
 Chi-na, das lie - be, lie - be ich sehr, das lie - - be ich sehr!

a - ma, quel ben che tant' a - ma, quel ben che tant' a - ma.  
 si - lien, das lie - be, lie - be ich sehr, das lie - - be ich sehr!

a - ma, quel ben che tant' a - ma, quel ben che tant' a - ma.  
 ja! — Das lie - be ich sehr, das lie - be ich sehr!

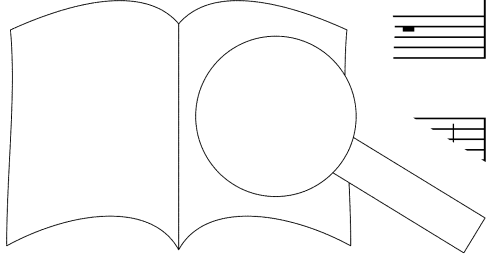
111 **C** Allegro

Can - gia i ge - mi - ti in ba - ci, e  
 Ein - mal um die gan - ze Welt! F'

117

ge Rei - ma,  
 se!

Can - gia i ge - mi - ti in ba - ci,  
 Ein - mal um die gan - ze Welt!



PROBEPARTITUR  
 Ausgabequalität gegenüber Original evtl. gemindert • Evaluation Copy - Quality may be reduced • Carus-Verlag

Can - gia i  
Ein - mal

e più non bra - - -  
Ei - ne sehr lan - - -

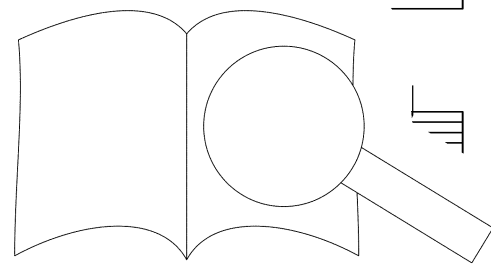
ge - mi - ti in ba - ci,  
um die gan - ze Welt,

- - - ge - Rei - se, ma, e più r  
- - - um die -

bra - - - ge  
lan - - -

.an - - - ge Rei - se!

non bra - - -  
sehr lan - - -



PROBEPARTITUR  
Ausgabequalität gegenüber Original evtl. gemindert • Evaluation Copy - Quality may be reduced • Carus-Verlag



ma, e più non bra - se - ma, e più  
 Rei - se, sehr lan - ge Rei - se, um die gan -

Can - gia i ge - mi - ti in ba - - ci.  
 Ein - mal um die gan - ze Welt!

Can - gia i ge - mi - ti in ba - - ci, e più  
 Ein - mal um die gan - ze Welt! Lan - ge

non bra - ma,  
 ze Welt!

Can - gia i ge - mi - ti  
 Ein - mal um die

non bra - ma,  
 Rei - se!

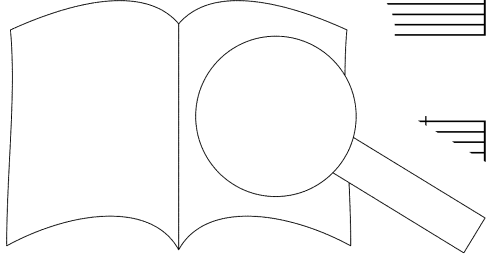
e più non  
 Ei - ne sehr

bra  
 lan

e  
 Ei - se

ma,  
 Rei - se,

PROBEPARTITUR  
 Evaluation Copy - Quality may be reduced • Carus-Verlag



ma, e più non bra  
 ge, sehr lan - ge, lan

ma, e più non bra  
 ge, ei - ne sehr lan

8 e più non bra  
 sehr lan - ge Rei

ma, e più  
 ge, sehr lan

8 ma, e più non  
 se, sehr lan - ge

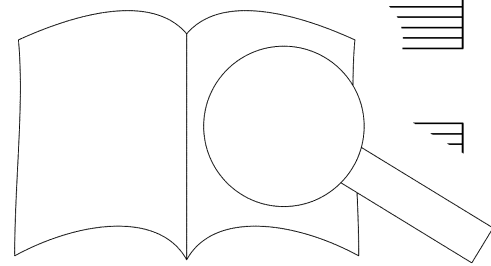
ma, e più non  
 se, sehr lan - ge

se  
 Rei

ma, e più  
 se, sehr - pi'

ma, e più non  
 se, ei - ne sehr

ma, e più non bra  
 se, ei - ne



PROBENPARTITUR  
 Ausgabequalität gegenüber Original evtl. gemindert • Evaluation Copy - Quality may be reduced • Carus-Verlag

bra - - - ma, e - - - - - - - - - - - - - - - -  
lan - - - - - ge, ei - - - - - ne - - - - - sehr lan - - - - - - - - - - - ge

- ma, e - - - - - - - - - - - - - - - -  
- ge, ei - - - - - ne - - - - - sehr lan - ge, ei - - - - - ne - - - - - sehr lan - - - - -

- ma. Can - gia i ge - mi - ti in - - -  
Rei - se! Ein - mal um - - - die gan - - -

- - - - - ma.  
- - - - - ge Rei - se! - - - - - .n - - - - - gia i  
- - - - - mal

ge -  
um -

più non bra - - - - -  
ne sehr lan - - - - -

ci, e - - - - - - - - - - - - - - - -  
Welt, Ei - ne sehr lan - - - - -

E - - - - - - - - - - - - - - - -  
Ei - ne sehr - - - - -

PROBE-PARTITUR

Ausgabequalität gegenüber Original evtl. gemindert • Evaluation Copy - Quality may be reduced • Carus-Verlag

181

ma, e ge, sehr  
 ma, e più non bra - ma, Rei - se,  
 ma, e più non bra - ma, bra - ei

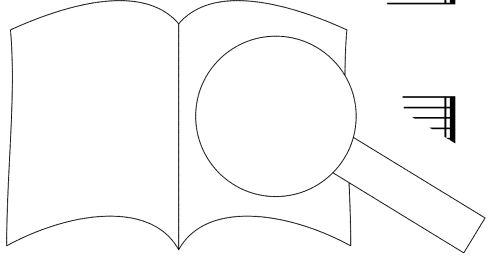
186

più non bra lan  
 e più non bra Rei  
 ma, e più non ma, e

191

più non mal  
 gan - ze ma. Welt!  
 um die gan - ze ma. Welt!

PROBEPARTITUR  
 Ausgabequalität gegenüber Original evtl. gemindert • Evaluation Copy - Quality may be reduced • Carus-Verlag



# 16. Guter Mond, du gehst so stille

Text: Karl Enslin (1819–1875)

Musik: Volksweise 19. Jhdt

Arr.: Klaus Rother (\*1965)

♩. = 60

Klavier

E♭maj7 Fm/B♭ E♭maj7 Fm/B♭ E♭maj7 Fm/B♭ E♭maj7 Fm/B♭

Sopran

Alt

Tenor

Ooh wah ooh we ooh wah ooh wa

Ooh wah ooh we ooh wah ooh

Fm/B♭ (Mel.)

9

E♭ E♭/D Cm7 E♭/P

1. Mond, du gehst so stille  
2. Mond, du gehst so stille  
3. Mond, so gehst so stille

so, so stille  
lei-se  
mil-de  
(Mel.) (S + A ad lib.)

end -  
n  
n

14    A<sup>b</sup>    B<sup>b</sup>    E<sup>b</sup>    E<sup>b</sup>sus<sup>4</sup>    E<sup>b</sup>    B<sup>b</sup> (Mel.)    E<sup>b</sup>    E<sup>b</sup>/D    C<sup>m</sup>7    E<sup>b</sup>/B<sup>b</sup>

dei - nes Schöp - fers wei - ser - ser - nem,  
 wo dich Gott zu sei - nem,  
 wal - lest in dem Licht - ge -

wol - ken - hin;  
 Him - mels - zelt,  
 Ster - nen - meer,

19    F<sup>m</sup>    F<sup>o7</sup>/H    B<sup>b</sup>    F<sup>m</sup>/B<sup>b</sup>    E<sup>b</sup>    E<sup>b</sup>    E<sup>b</sup>sus<sup>4</sup>

Wil - le  
 Prei - se  
 fil - de

wei - ser  
 sei - nem  
 fil - -

ließ auf je - ner Bahn dich - ziehn.  
 hat als Leuch - te hi -  
 hehr und fei - er

PROBE-PARTITUR

Ausgabequalität gegenüber Original evtl. gemindert • Evaluation Copy - Quality may be reduced • Carus-Verlag

Oberstimme in der 3. Strophe

24 Eb (Mel.) Bb7 Bb Ab/Bb Eb Eb

Leuch - te freund - lich je - dem Mü - den in \_\_\_ das  
 Bli - cke trau - lich zu uns nie - der durch \_\_\_ die  
 Men - schen - trös - ter, Got - tes - bo - te, der \_\_\_ auf

Leuch - te freund - lich je - dem Mü - den in \_\_\_ das  
 Bli - cke trau - lich zu uns nie - der durch \_\_\_ die  
 Men - schen - trös - ter, Got - tes - bo - te, der \_\_\_ auf

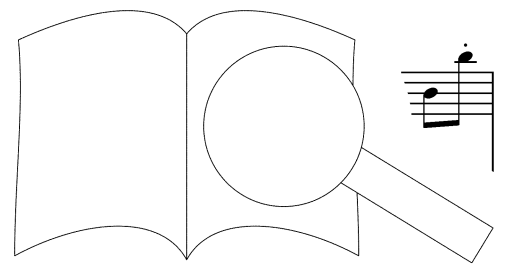
Leuch - te freund - lich je - dem Mü - den in \_\_\_ das  
 Bli - cke trau - lich zu uns nie - der durch \_\_\_ die  
 Men - schen - trös - ter, Got - tes - bo - te, der \_\_\_ auf

29 Ab Eb Ab Eb Ab Eb Ebmaj7 Gm/Bb

stil - - le Käm - mer und dein Schim - mer  
 Nacht \_\_\_ aufs Er - den Als ein treu - er  
 Frie - - dens - wol - kr zu der schöns - ten

stil - - le  
 Nacht \_\_\_ auf  
 Frie - - dens - wol - kr, \_\_\_ } ooh wah

stil  
 Na - - - - - } mer - lein \_\_\_  
 den - rund. \_\_\_ }  
 - ken \_\_\_ thront, \_\_\_ } wah



34 Eb Ab/Bb Ab/Eb Bb Ab/Bb Bb Eb Cm7 Ab Bb

gie - ße — Frie - den,  
 Men - schen - hü - ter, } ooh wah,  
 Mor - gen - rö - te, }

ooh we ooh wah ooh wah ooh wah,

(Mel.) (S + A ad lib.)

ooh we ooh wah ooh wah, { ins be - dräng - te Herz — hi -  
 tust du Got - tes Lie - be —  
 führst du uns, o gu - ter —

39 Eb Ab/Eb Bb/Eb Ab/Bb Bb/Eb Ab/Bb Ebma. Bb9 Eb

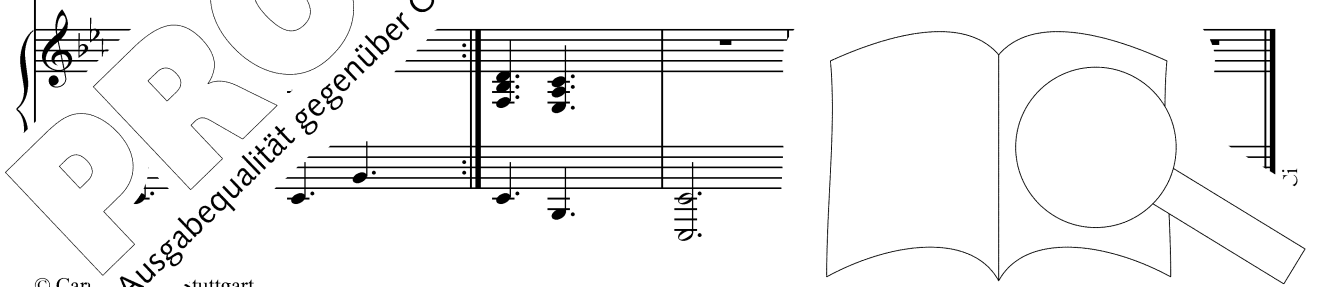
1.+2. | 3.

2.+3. Gu - ter

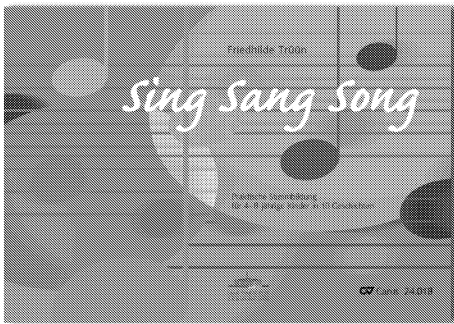
nein. kund. Mond. führst du uns, o gu - ter Mond.

o gu - ter Mond.

o gu - ter Mond.







## Sing Sang Song I

Praktische Stimmbildung für 4–8-jährige Kinder in 10 Geschichten

38 Seiten, Carus 24.018, ISBN 978-3-89948-059-7

*Sing Sang Song I* ist eine in der Praxis vielfach erprobte Stimmbildung, die ganz aus der kindgemäßen Kreativität, Spiellust und Fantasie heraus entwickelt ist. Anhand von zehn spannenden, fantasiebetonten Geschichten werden die Kinder zu Stimm-, Atem- und Körperübungen animiert.

*Das Wagnis ist überzeugend gelungen! Mögen viele von Friedhilde Trüüns Anregungen Gebrauch machen.*

Üben & Musizieren

Als Expertin für Kinderchorleitung und Stimmbildung leitet Friedhilde Trüün Seminare und Workshops für Erziehende und Lehrkräfte. Auf instruktive wie vorzügliche Weise vermittelt sie Kindern und Jugendlichen stimmbildnerische Grundlagen. Ihr Handbuch „Sing Sang Song“ dient zahllosen Kindern als Basis für eine fantasievolle Stimmbildung und wurde mit dem Musikpreis „Br...

## Sing Sang Song I der Workshop

DVD, Carus 24.018, ISBN 978-3-89948-059-7

Die DVD bestens als Ergänzung zu den anderen Bänden geeignet, bietet eine Bereicherung für die Kinderchorarbeit.



## Sing Sang So.

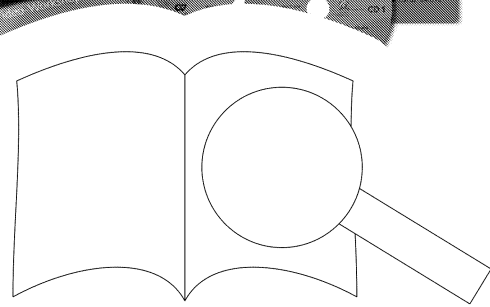
Praktische Stimmbildung für 4-12-jährige Kinder in 15 Geschichten

64 Seiten, Carus 24.019, ISBN 978-3-89948-104-4

Die ersten 10 Geschichten sind für Kinder im Alter von 4 bis 6 Jahren, die letzten 5 Geschichten sind für Kinder im Alter von 6 bis 12 Jahren gedacht. Die Geschichten sind mit sämtlichen Übungen und Liedern versehen.



Gi  
Sin  
aus  
Mu:



PROBE-PARTITUR

Evaluation Copy - Quality may be reduced.

Carus-Verlag