

# Charles Gounod

## Messe Sainte Cécile

Réduction à deux voix égales

---

für zwei gleiche Stimmen  
(Soli und Tutti)  
Orgel oder Klavier

Chorpartitur / Choral score

---

# Messe Sainte Cécile

Réduction à deux voix égales

Chorpartitur

## Kyrie

Moderato quasi andantino

Charles Gounod  
1818–1893

Soprano

8 Chœur *p*

Ky - - - ri - e e - le - i - son, — Ky - - - ri - e e -

Contralto

8 Chœur *p*

Ky - - - ri - e e - le - i - son, — Ky - - - ri - e e -

15

le - i - son, Ky - ri - e, Ky - ri -

le - i - son, Ky - ri - e

24

Ky - ri - e e - le - i - son,

le - i - son, e e - le - i -

33

Solo e - le - i - son, e - le - i - so. - son, e - le - i -

Solo e - le - i - son, e - le - i - son, e - le - i -

son, Ky - ri - e e - le - i -

41

son. Chœur *p*

son. e - le - i - son, Chri - ste, Chri - ste e - le - i -

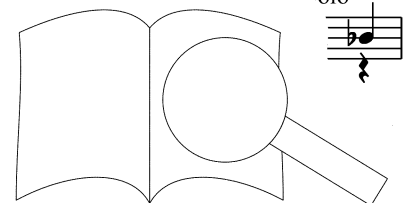
son. Chri - ste e - le - i - son, Chri - ste, Chri - ste e - le - i -

son. *scen - do*

son. Chri - ste, Chri - ste e - le - i - son, e - le - i -

son. *cre - - - scen - do*

son, Chri - ste, Chri - ste e - le - i - son, e - le - i -



57 le - i - son, e - le - i - son, e - le - i - son, e - le - i - son. *cresc.* *dim.*  
 Chœur *ppp* Chri - ste, Chri - ste e -  
 le - i - son, e - le - i - son, e - le - i - son, e - le - i - son. *cresc.* *dim.*  
 Chœur *ppp* Chri - ste, Chri - ste e -

65 *cre - scen - - do mol - - to* *f* Solo  
 le - i - son, e - le - i son, e - le - i - son. — Chri - ste e - le - i -  
*cre - scen - - do mol - - to* *f* Solo  
 le - i - son, e - le - i son, e - le - i - son. — Chri - ste

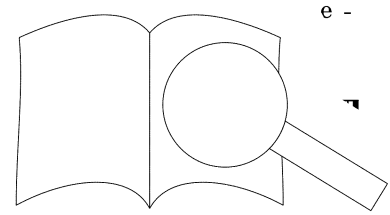
74 Chœur *p*  
 son, — Chri - ste e - le - i - son. Ky - ri - e  
 Chœur *p*  
 son, — Chri - ste e - le - i - son. Ky - ri - e - son,

83 *pp* Solo  
 Ky - ri - e e - le - i - son, Ky ri i - e, — Ky - ri -  
*pp*  
 Ky - ri - e e - le - i - son, Ky - ri - e, — Ky - ri -

92 *dim.* Ch.  
 e e - le - i - son, Ky - ri - e, — Ky - ri - e e -  
*dim.* *sc.* *cresc.*  
 e e - le - e, — Ky - ri - e, — Ky - ri - e e -

101 *dim.* *p*  
 le - - ri - e e - le - i - son, — Ky - - ri - e e -  
*di.* *pp*  
 Ky - - ri - e e - le - i - son, — e -

*Più lento*  
 1 *p* > *p* >  
 - son, — Ky - ri - e, Ky - ri - e e - le  
 1 *p* > *p* >  
 le - i - son, — Ky - ri - e, Ky - ri - e e - le - i - son. —



# Gloria

Larghetto

Org Soprano solo



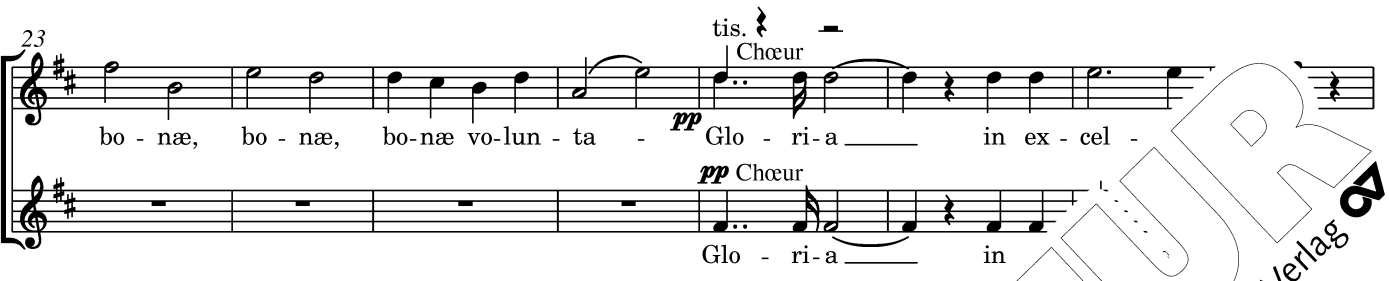
Glo - ri - a, glo - - - ri - a

14



in ex - cel - sis De - o. Et in ter - ra pax ho - mi - ni - bus

23



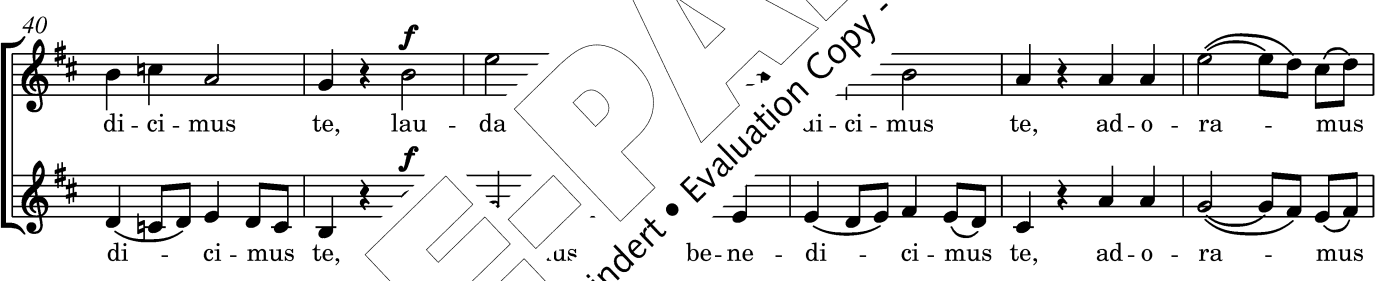
bo - næ, bo - næ, bo - næ vo - lun - ta - tis. *pp* Glo - ri - a in ex - cel - sis. *pp* Chœur  
Glo - ri - a in

31



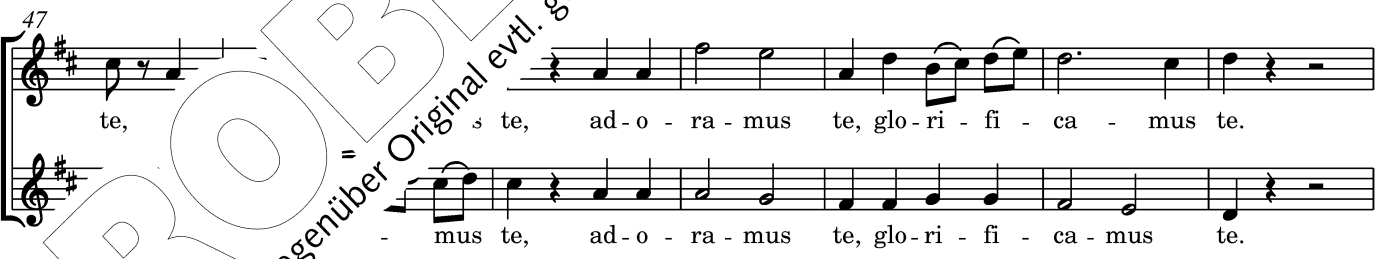
glo - ri - a in ex - cel - sis. *All.* La - - - - - da - mus te, be - ne -

40



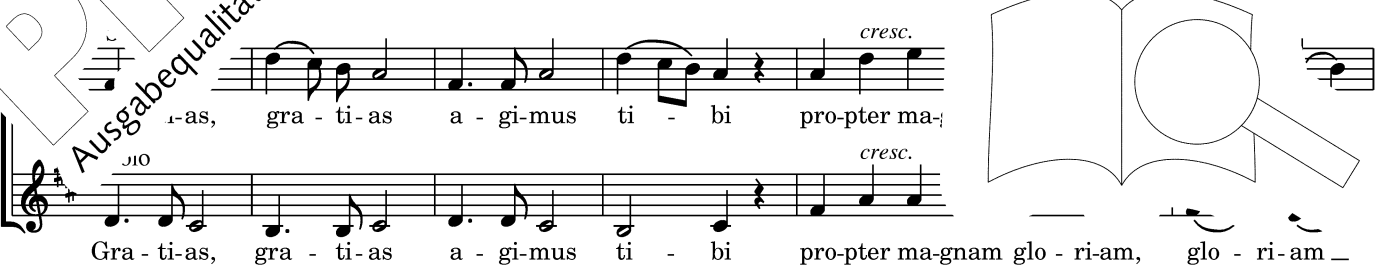
di - ci - mus te, lau - da - - - - - mus te, ad - o - ra - mus te, be - ne - di - ci - mus te, ad - o - ra - mus

47

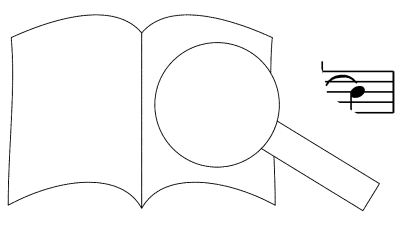


te, - - - - - te, ad - o - ra - mus te, glo - ri - fi - ca - mus te. - mus te, ad - o - ra - mus te, glo - ri - fi - ca - mus te.

54



- as, gra - ti - as a - gi - mus ti - bi pro - pter ma - - - - - *cresc.*  
Gra - ti - as, gra - ti - as a - gi - mus ti - bi pro - pter ma - gnam glo - ri - am, glo - ri - am -



61 *dim.* *p* Chœur *cresc.*  
 tu - am. Gra - ti - as, gra - ti - as a - gi - mus ti - bi pro - pter ma - gnam  
 tu - am. Gra - ti - as, gra - ti - as a - gi - mus ti - bi pro - pter ma - gnam

67 Solo *f* Chœur *f*  
 Do - mi - ne De - us, glo - ri - am, glo - ri - am tu - am. Do - mi - ne De - us,  
 glo - ri - am, glo - ri - am tu - am. Chœur *f* Do - mi - ne De

74 Solo *f* Chœur *f*  
 Do - mi - ne De - us, Do - mi - ne De - us, Rex coe - le - stis  
 Do - mi - ne De - us, Do - mi - ne De - us, Rex coe - le - stis Pa - ter o -

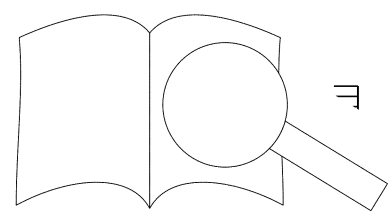
82  
 mni - pot - ens, Pa - ter o - mni - pot - ens, De us mni - pot - ens.  
 mni - pot - ens, Pa - ter o - mni - pot - er o - mni - pot - ens.

89 *Andante sempre sta.* *Contr.* *cresc.* *dim.*  
 6 4  
 Do - mi - ne Fi - li u - ni - ge - ni - te,

104 *pp* *p* *cresc.*  
 Je - su su Chri - ste, Do - mi - ne De - us, A - gnus

111 *dim.* Soprano solo  
 Fi - li - us Pa - tris. Qui tol - lis pec -

a mun - di, mi - se - re - re no - bis, mi - se - re - re  
 Qui tol - lis, qui



125

Su - sci-pe, su - sci-pe de-pre-ca - ti - o-nem no -  
 tol - lis pec - ca - ta mun - di, su - sci-pe de-pre-ca - ti - o-nem no -

131

stram. Qui se - des, qui se - des ad dex - te - ram Pa - tris, mi - se - re - re -  
 stram. Qui se - des, qui se - des ad dex - te - ram Pa - tris, mi - se - re - re -

137

no - bis, mi - se - re - re - no - bis, mi - se - re - re,  
 no - bis, mi - se - re - re - no - bis, mi - se - re - re,

143

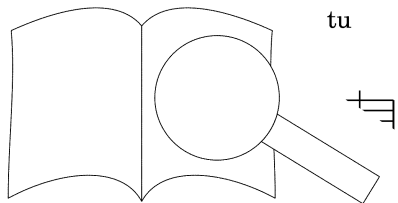
*cresc.* mi - se - re - re no - bis, *cresc.* mi - se - re - re,  
 Chœur mi - se - re - re no - bis, mi - se - re - re no - bis, mi - se - re - re  
 bis, mi - se - re - re no - bis, mi - se - re - re  
 Chœur mi - se - re - re no - bis, mi - se - re - re no - bis, mi - se - re - re

150

*pp* no - bis. *pp* no - bis. *Adagio* Je - su!  
 no - bis. *f* Do - mi - ne Je - su!

156

**Allegro**  
 Chœur so - lus, tu so - lus San - ctus, quo - ni - am tu so - lus, tu  
 so - lus, tu so - lus San - ctus, qu  
 so - lus San - ctus, tu so - lus Do - mi - nus, tu so - lus  
 so - lus San - ctus, tu so - lus Do - mi - nus, tu so - lus Do - mi - nus, tu



169

so - lus, so - lus Al - tis - si - mus, Je - su, Je - su Chri - ste. Cum San - cto

so - lus, so - lus Al - tis - si - mus, Je - su, Je - su Chri - ste. Cum San - cto

175

cre - - - - - scen - - - - - do

Spi - ri - tu, cum San - cto Spi - ri - tu, cum San - cto Spi - ri - tu, cum San - cto Spi - ri -

cre - - - - - scen - - - - - do

Spi - ri - tu, cum San - cto Spi - ri - tu, cum San - cto Spi - ri - tu, cum San - cto Spi - ri -

182

tu, in glo - ri - a De - i, De - i Pa - tris, in glo - ri - a

tu, in glo - ri - a De - i, De - i Pa - tris, in glo -

190

Pa - tris, in glo - ri - a De - i Pa - tris. to ri - tu, cum San - cto

Pa - tris, in glo - ri - a De - i Pa - tris. ri - tu, cum San - cto

197

scen - - - - -

Spi - ri - tu, cum San - cto Spi - ri - tu, cum San - cto Spi - ri - tu, in glo - ri - a

scen - - - - -

Spi - ri - tu, cum San - cto Spi - ri - tu, cum San - cto Spi - ri - tu, in glo - ri - a

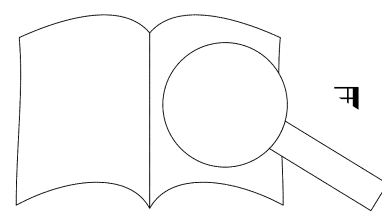
204

De - i, in glo - ri - a De - i, De - i Pa - tris, in glo - ri - a

Pa - tris, in glo - ri - a De - i, De - i Pa - tris in glo - ri - a

Pa - tris. A - men, a - men,

De - i Pa - tris. A - men, a - men, a - men.



# Credo

Moderato molto maestoso

14 *ff* Chœur 1  
Cre - do \_\_\_\_\_ in u-num De - um,

14 Org *ff* Chœur 1  
Cre - do \_\_\_\_\_ in u-num De - um,

21  
Pa - trem \_\_\_\_\_ o-mni-pot - en - tem, fa - cto - rem cœ - li et ter

Pa - trem \_\_\_\_\_ o-mni-pot - en - tem, fa - cto - rem cœ - li

29  
vi - si - bi - li-um o - mni-um, et in - vi-si - bi -

vi - si - bi - li-um o - mni-um, et in - vi-si

37 *f* 1  
Et in \_\_\_\_\_ u - num Do - r \_\_\_\_\_ sum, Je - sum Chri - stum,

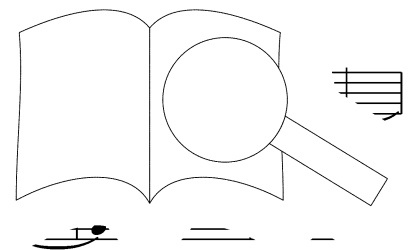
*f* 1 1  
Et in \_\_\_\_\_ u - num Je - sum, Je - sum Chri - stum,

45 *f* 2 *p*  
Fi - li - i \_\_\_\_\_ u - ni - ge - ni-tum. \_\_\_\_\_ Et ex \_\_\_\_\_

*f* 2 *p*  
um De - i \_\_\_\_\_ u - ni - ge - ni-tum. \_\_\_\_\_ Et ex \_\_\_\_\_

1 *cresc.* *molto*  
- tre na - tum an - te \_\_\_\_\_ o - mni-a sæ -

1 *cresc.* *molto*  
Pa - tre na - tum an - te \_\_\_\_\_ o - mni-a sæ - cu-la, \_\_\_\_\_ an - te \_\_\_\_\_





62 *molto* *f* *ff*  
 o-mni-a sæ-cu-la. De-um de De-o, lu-men  
 o-mni-a sæ-cu-la. De-um de De-o, lu-men

70  
 de lu-mi-ne, De-um ve-rum de De-o ve-ro. Ge-ni-tum, non  
 de lu-mi-ne, De-um ve-rum de De-o ve-ro. Ge-ni-tum, non

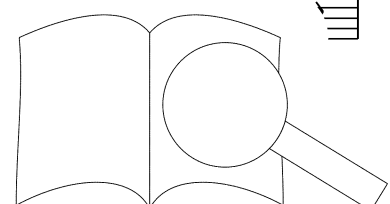
78  
 fa-ctum, con-sub-stan-ti-a-lem Pa-tri: per quem  
 fa-ctum, con-sub-stan-ti-a-lem Pa-tri:

84 *pp*  
 fa-cta sunt. Qui pro-pter nos ho-mi pro-pter  
 fa-cta sunt. Qui pro-pter nos h et pro-pter

92 *ppp*  
 no-stram sa-lu-tem de-scen-dit, de  
 no-stram sa-lu-tem de-sce dœ-lis.

\* **Adagio**  
 101 *p* Solo Chœur *pppp*  
 Et in-car-na-tu. a San-cto. Et in-car-na-tus est de Spi-ri-tu  
 Et de Spi-ri-tu San-cto. Et in-car-na-tus est de Spi-ri-tu

108 Chœur *pppp* Solo  
 tu a-ri-a Vir-gi-ne, ex Ma-ri-a Vir-gi-ne:  
 Solo Chœur *pppp*  
 San ex Ma-ri-a Vir-gi-ne, ex Ma-ri-a Vir-gi-ne:



\* Ce récit du mystère de l'incarnation doit être chanté par les chœurs aussi piano que possible de manière à réposer par le recueillement des voix, à l'impénétrable profondeur du sujet. / Dieser Bericht vom Geheimnis der Inkarnation muss so leise wie möglich und mit großer Andacht gesungen werden, um der unergründlichen Tiefe des Textes gerecht zu werden.

115 *pppp* Chœur Solo *p*

et ho-mo fa - ctus est. — Cru-ci - fi - xus,

et ho-mo fa - ctus est. — Cru-ci - fi - xus

123 *cresc.*

cru-ci - fi - xus et - i-am pro no - bis, pro no - bis: sub Pon - ti-o Pi - la -

et - i-am pro no - bis, pro no - bis: sub Pon - ti-o P'

131 Chœur

to. Cru-ci - fi - xus, cru-ci -

to. Cru-ci - fi - xus, i-am pro

138 *dim.* *p* *pp*

no - bis, pro no - bis: sub Pon - ti-o Pi to is - sus, pas - sus,

no - bis, pro no - bis: sub Pon - pas - sus, pas - sus,

146 *p* *pp* *p*

pas - sus, pas - sus pas - sus, pas - sus et se -

pas - sus, sus, pas - sus, pas - sus et se -

152 *pp* *pp*

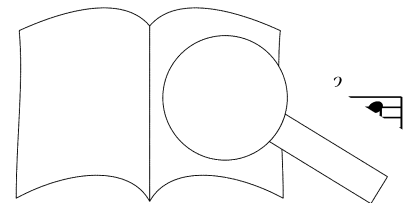
pul - pas - sus et se - pul - tus est. —

pas - sus et se - pul -

*em* *p* *cresc.*

Et re-sur-re - xit,

Et re-sur-re - xit, et re-sur-re - xit, et re-sur-



166 *ff* re - xit, re-sur-re - xit ter - ti-a di - e, se - cun - dum Scrip - tu - ras. *fff* Et a -  
 re - xit, re-sur-re - xit ter - ti-a di - e, se - cun - dum Scrip - tu - ras. *fff* Et a -

174 scen - dit in coe - lum: se - det ad de - xte - ram Pa - tris. Et i - te - rum ven -  
 scen - dit in coe - lum: se - det ad de - xte - ram Pa - tris. Et i - te - rum ven -

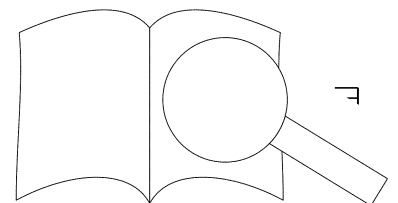
182 tu - rus est cum glo - ri-a, ju - di - ca - re vi -  
 tu - rus est cum glo - ri-a, ju - di - ca - re vi -

189 os: cu - jus re - gni non e - rit fi - nis. San - ctum,  
 os: cu - jus re - gni non e - rit fi - nis. pi - ri - tum San - ctum,

197 Do - mi-num, et vi - vi - fi - can - ter qui ex Pa - tre Fi - li - o -  
 Do - mi-num, et vi - vi - fi - can - ter qui ex Pa - tre Fi - li - o -

204 - que pro - ce - dit. Qui cum Pa - tre et Fi - li - o  
 - que pro - ce - dit. Qui cum Pa - tre et Fi - li - o

scen - do *molto* ad - o - ra - tur, et con - glo - ri  
 scen - do *molto* si - mul ad - o - ra - tur, et con - glo - ri - fi - ca - tur:



221 *fff* **1**  
 qui lo - cu - tus est — per Pro - phe - tas. Et u - nam san - ctam ca - tho - li - cam  
 qui lo - cu - tus est — per Pro - phe - tas. Et u - nam san - ctam ca - tho - li - cam

228 **1**  
 et a - po - sto - li - cam Ec - cle - si - am. Con - fi - te - or — u - num ba -  
 et a - po - sto - li - cam Ec - cle - si - am. Con - fi - te - or — u ba -

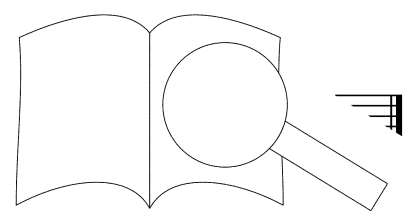
235  
 ptis - ma in re - mis - si - o - nem pec - ca - to -  
 ptis - ma in re - mis - si - o - nem pec - ca -

246 *pp* **4**  
 Et ex - spe - cto re - sur - re - cti - o - rum,  
 Et ex - spe - cto, ex - spe - cto re - sur - re - cti - o - rum,

256 *pp*  
 et ex - spe - cto re - sur - re - cti - o - nem mor - tu - o - rum. Et vi - tam  
 et ex - spe - cto, ex - spe - cto re - sur - re - cti - o - nem mor - tu - o - rum. Et vi - tam

263 **1**  
 ven - tu - ri sae - cu - li.  
 cu - li, et vi - tam ven - tu - ri sae - cu - li.

**1** *pp* **1** *cresc.* *ff*  
 en, a - men, a - men.  
**1** *pp* **1** *cresc.* *ff*  
 A - men, a - men, a - men.



# Sanctus

Andante (sans fenteur)

6 Org *p* Soprano solo  
San - ctus, San - ctus, San - ctus Do - mi - nus,

12 *poco cresc.*  
San - ctus, San - ctus De - us Sa - - - ba - oth,

18 *dim.* 2 *p*  
De - - us Sa - - - ba - oth. Ple - ni sunt cœ

25  
ter - ra, ple - ni sunt cœ - li et ter - ra glo -

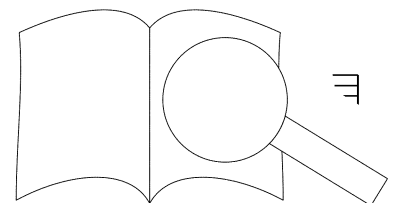
30 *p* *cresc.* *p*  
ple - ni sunt cœ - li, cœ - li et ter - ra, i - ni sunt

36 *p*  
glo - ri - a tu - a, ple - ni sur glo - ri - a tu - a.

42 *fff* Chœur  
San - ctus, San - ctus, Do - mi - nus,  
San - ctus, San ctus Do - mi - nus,

47  
San - ctus De - - - us Sa - - - ba -  
ctus De - - - us Sa - - - ba -

San - ctus, San - ctus, San - c  
oth, San - ctus, San - ctus, San - ctus Do - mi - nus,



56

San - ctus De - us Sa - - - ba - oth. *ff* Ho - san - na, ho -

San - ctus De - us Sa - - - ba - oth. *ff* Ho - san - na, ho -

61

san - na in ex - cel - sis. **5**

san - na in ex - cel - sis. **5**

## Benedictus

**Adagio**

**1** *p* Soprano solo

Be - ne - di - ctus qui ve - - - nit .e Do -

7

- - mi - ni, in no - mi - ne, .e Do - mi - ni.

14

Chœur *ppp*

Be - ne - di - ctus qui ve - - - nit .e Do - - - mi - ni,

Chœur *ppp*

Be - ne - di - ctus qui v - - - no - mi - ne Do - - - mi - ni,

21

in r *dim. p* Jo - - - mi - ni, qui ve - nit in

*cresc.* *dim. p*

Do - - - mi - ni, qui ve - nit in

*ppp* *ff*

ni - ne Do - mi - ni. Ho - san - na

*ppp* *ff*

no - mi - ne Do - mi - ni. Ho - san - na in ex - cel - sis.



# Agnus Dei

Andante moderato

Org *p* Chœur

A - gnus De - i,  
A - gnus De - i,

9

A - gnus De - i, qui tol - lis, qui tol - lis pec - ca - ta mun - di: mi - se - re - re,  
A - gnus De - i, qui tol - lis, qui tol - lis pec - ca - ta mun - di: mi - se -

13

*p cresc.* *dim.*  
mi - se - re - re, mi - se - re - re no - bis, mi - se - re - re no -  
*p cresc.* *dim.*  
mi - se - re - re, mi - se - re - re no - bis, mi - se - re -

17 Soprano solo *p*

Do - mi - ne, non sum di - gnus, ut *rit in* te - ctum me -

21

um: sed tan - tum et sa - na - bi - tur

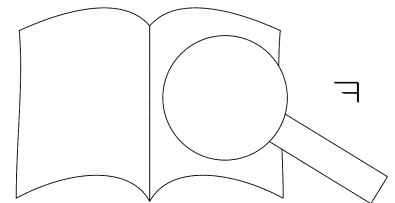
25 *dim.*

a - ni - ma me - a. gnus De - i, A - gnus De - i, qui  
ur  
A - gnus De - i, A - gnus De - i, qui

29

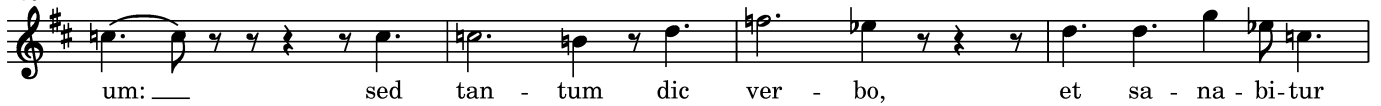
tol - lis *tc* - ca - - ta mun - di: mi - se - re - re,  
lis pec - ca - - ta mun - di: mi

*p cresc.* *dim.*  
se - re - re, mi - se - re - re no - bis, mi - se - re - re n  
*p cresc.* *dim.*  
mi - se - re - re, mi - se - re - re no - bis, mi - se - re - re no - bis.

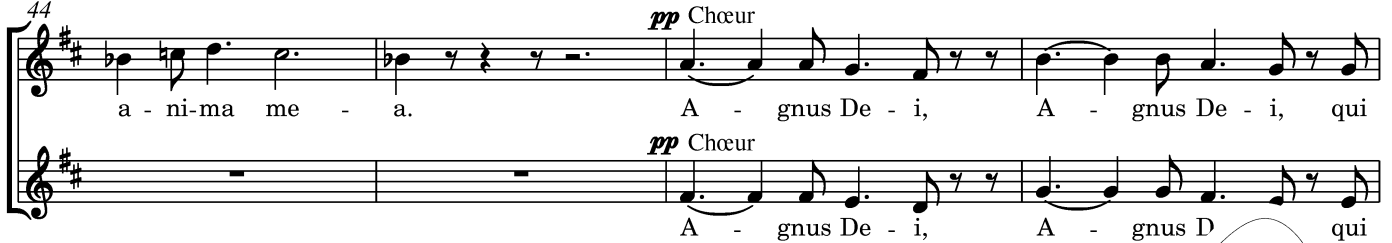




40



44



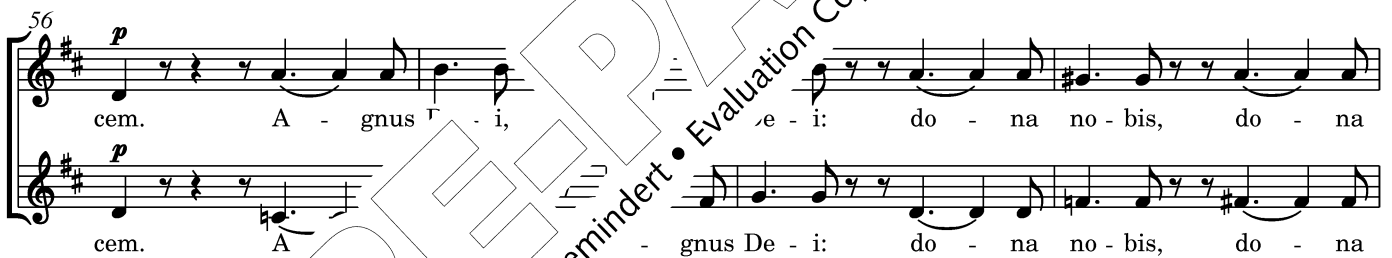
48



52



56



60

