

Siehe, des Herren Auge

Chorpartitur

Psalm 33, 18-22 · Aus: *Andere Kernsprüche* 1652, Nr. 9

Johann Rosenmüller
1620–1686

Symphonia tacet

13

Cantus
Sie-he, sie-he, sie-he, sie - he, sie - he, des Herren Au - ge sie-het auf die,

Tenor
8
Sie-he, sie-he, sie-he, sie - he,

Baß
Sie-he, sie - he,

18

so ihn fürch - ten,

8
die auf sei - ne Gü - te ho

die auf sei - ne

22

die auf sei - ne Gü

8
Gü - te hof - fen.

Sie - he, sie - he, des Her-ren Au - ge

Sie - he, sie - he,

26

die auf sei - ne Gü - te hof - fen,

sie

e, so ihn fürch - ten,

30

die auf sei - ne Gü - te hof - fen. Sie - he, sie - he,
 die auf sei - ne Gü - te hof - fen. Sie - he, sie - he,
 die auf sei - ne Gü - te hof - fen. Sie - he, sie - he, des Her - ren

34

die auf sei - ne Gü - te ho
 Au - ge sie - het auf die, so ihn fürch - ten,

38

die auf sei - ne Gü - te h die auf
 die auf sei - ne die auf sei - ne
 die auf sei - ne Gü - te hr die auf sei - ne Gü -

42

sei - ne Gü - te hof
 Gü - te hr
 fen, daß er ih - re See - le er - ret - te von dem To - de

Violino I

47

daß er ih - re See - le er - ret - te von dem To -
 daß er ih - re See - le er - ret - te von dem To -
 und er -



51

de und er - näh - - - re sie, und er - näh - -

8 de und er - näh - - - re sie

näh - - - re sie, und er -

54

- - re sie in der Teu - - rung,

8 in der Teu - - rung,

näh - - - re sie in der Teu - - rur

59

le er -

8 daß er ih - re

daß er ih - re See - le er - ret - e,

62

ret - te von dem To - d daß er

8 See - le er - de,

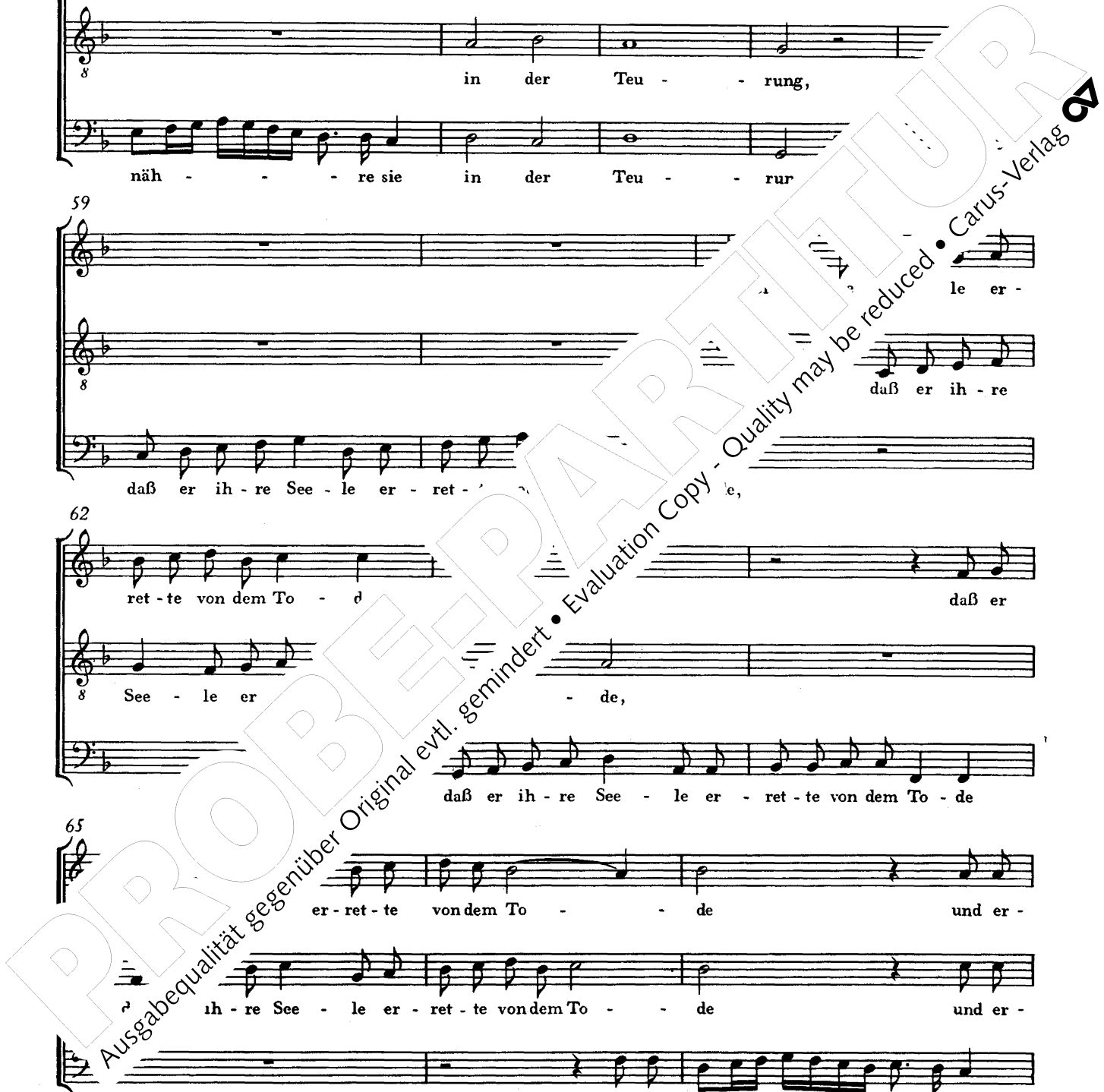
daß er ih - re See - le er - ret - te von dem To - de

65

er - ret - te von dem To - - de und er -

ih - re See - le er - ret - te von dem To - - de und er -

und er - näh - - - re sie,



68

näh - - re sie, und er - näh - - re sie, und er -

8 näh - - re sie, und er - näh - -

und er - näh - - re sie

71

näh - - re sie in der Teu - rung,

8 - - re sie in der Teu - rung,

in der Teu -

76

und er - näh - - re sie, und er -

8 und er - näh - - re sie, d er - näh - -

- näh - - re sie,

79

- - re sie

8 - - re sie

in der Teu - rung.

in der Teu - rung.

er - näh - - re sie in der Teu - rung.

84

Un - se - re See - le har - ret auf den Her - ren.

Un - se - re See - le har - ret auf den Her - ren.

Un - se - re See - le har - ret auf den Her - ren.

Un - se - re See - le har - ret auf den Her - - ren.

Un - se - re See - le har - ret auf den Her - - ren.

Un - se - re See - le har - ret auf den Her - - ren.

Er ist uns - re Hil - fe und Schild, er ist

Er ist uns - re Hil - fe und Schild,

Er ist uns - re Hil - fe und Schild,

uns - re Hil - fe und Schild, ist

er ist u

er ist uns - re Hil - fe und Schild, e Hil - fe und Schild,

uns - re Hil - fe und Schild, er ist uns - re Hil - fe und

er und Schild,

uns - re Hil - fe und Schild,

er ist uns - re Hil - fe und Schild;

uns - re Hil - fe, uns - re Hil - fe und Schild;

er ist uns - re Hil - fe und Schild;

denn un-ser Her-ze freu-et sich, freu-et sich
 denn un-ser Her-ze freu-et sich, freu-et sich
 denn un-ser Her-ze freu-et sich sein,

sein, denn un-ser Her-ze freu-et sich, freu-et sich
 sein, denn un-ser Her-ze freu-et sich, freu-et sich
 denn un-ser Her-ze freu-et sich sein, un-ser Her

sein, und zu
 sein, und wir
 sein, und wir en,

en, und wir
 trau-en auf sei-nen hei-li-gen Na-

en, und wir trau-en,
 und wir trau-en, und wir

PROBENPAPIER
 Ausgabegqualität gegenüber Original evtl. gemindert • Evaluation Copy - Quality may be reduced • Carus-Verlag

126

- - en, wir trau - - - en auf sei - nen hei - li -
 und wir trau - - - en auf sei - nen hei - li -
 trau - - - en,

130

gen Na - men, und wir
 gen Na - men, und
 und wir trau - - - en, wir

134

trau - - - en auf sei - nen hei -
 trau - - - en auf sei - ner - - - men.
 en, wir trau - en auf gen Na - men.

139

Dei - ne Gü - te, dei - ne
 Dei - ne Gü - te, dei - ne
 dei - ne Gü - te, Herr, Herr,

143

Gü - te, Herr, — sei ü - ber uns.
 dei - ne Gü - te, Herr, — sei ü - ber uns. Dei - ne Gü - te, dei - ne
 Herr, Herr, — sei ü - ber uns.

Herr,
 Gü - te, Herr, Herr, sei ü - ber uns. Herr,
 Dei - ne Gü - te, dei - ne

Herr, dei - ne Gü - te, dei - ne Gü - te, Herr,
 Herr, dei - ne Gü - te, dei - ne Gü - te, H
 Gü - te, dei - ne Gü - te, Herr, Herr, - her uns,

wie wir auf dich hof - fer wie wir auf dich hof - fen.
 wie wir auf dich hof - fen.
 wir auf dich hof - fen.

PROBEPARTITUR
 Ausgabqualität gegenüber Original evtl. gemindert • Evaluation Copy - Quality may be reduced • Carus-Verlag