

# Wie lieblich sind deine Wohnungen

Kantate Festo Philippi et Jacobi

Christoph Stoltzenberg  
(1690–1764)

## 1. Coro

Soprano

Alto

Tenore

Basso

Violino I

Wie lieblich sind deine  
Wie lieblich  
Wie lieblich sind deine

7

Woh-nun-gen, Herr Ze-ba-oth, wie lieblich sind deine Woh-nun-gen.  
Woh-nun-gen, Herr Ze-ba-oth, wie lieblich sind deine Woh-nun-gen. Mei-ne  
Woh-nun-gen, Herr Ze-ba-oth, wie lieblich sind deine Woh-nun-gen. Mei-ne  
Woh-nun-gen, Herr Ze-ba-oth, wie lieblich sind deine Woh-nun-gen. Mei-ne

10

Mei-ne See  
See -  
lan - - - - - get und seh-net sich nach den Vor-hö - - -  
- - - - - get und seh-net sich nach den Vor -  
- - - - - get und seh-net sich nach den Vor-hö - - -  
- - - - - get und seh-net sich nach den Vor -

13

fen des Her - ren, mein Leib und See - le freu - et, freu - - - et sich,  
 hö - fen des Her - ren, mein Leib und See - le freu - et, freu - et sich, freu - et sich,  
 fen des Her - ren, mein Leib und See - le freu - et, freu - et sich, freu - - -  
 hö - fen des Her - ren, mein Leib und See - le freu - - - - -

16

freu - - - et sich, freu - et sich, freu - - -  
 freu - et sich, freu - - - et sich, freu - e'  
 - - et sich, freu - et sich, freu - - - et  
 - - et sich, freu - - - et sich in

19

dem le - ben - di - gen Gott, mein Leib und See - le - - et sich, freu - - -  
 dem le - ben - di - gen Gott, mein Leib und - - et sich, freu - et sich, freu - et sich,  
 dem le - ben - di - gen Gott, r - l - et, freu - et sich, freu - - -  
 dem le - ben - di - le freu - - - et sich,

22

sich, freu - - - et sich in dem le - ben - di - gen  
 - - et sich, freu - et sich, freu - et sich in dem le - ben - di - gen  
 t sich, freu - et sich, freu - - - et sich, freu - et sich in dem le - ben - di - gen  
 freu - - - et sich, freu - - - et sich in dem le - ben - di - gen

Gott.  
Gott.  
Gott.  
Gott.

## 2. Choral

Soprano  
1. Sein Schloß kann kei-ne Macht zer-stö-ren, sein Reich ver-gr-ei-chen, sein Thron bleibt stets in glei-chen Eh-ren, von nun an

Alto  
1. Sein Schloß kann kei-ne Macht zer-stö-ren, sein Reich ver-gr-ei-chen, sein Thron bleibt stets in glei-chen Eh-ren, von nun an

Tenore  
1. Sein Schloß kann kei-ne Macht zer-stö-ren, sein Reich ver-gr-ei-chen, sein Thron bleibt stets in glei-chen Eh-ren, von nun an

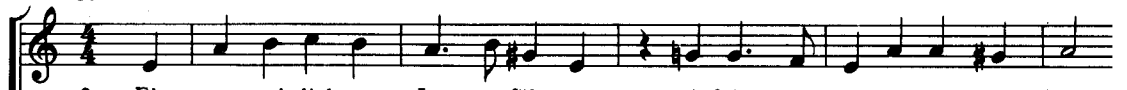
Basso  
1. Sein Schloß kann kei-ne Macht zer-stö-ren, sein Reich ver-gr-ei-chen, sein Thron bleibt stets in glei-chen Eh-ren, von nun an

(5)  
ein je - der lie - be, was er will, ich lie - be Je - sum, der mein Ziel.  
ein je - der lie - be, was er will, ich lie - be Je - sum, der mein Ziel.  
ein je - der lie - be, was er will, ich lie - be Je - sum, der mein Ziel.  
ein je - der lie - be, was er will, ich lie - be Je - sum, der mein Ziel.

4. Die Könige sind in dieser Pilgrimschaft (Basso) – tacet  
5. A. Die Könige sind in dieser Pilgrimschaft (Soprano) – tacet  
6. Recitativo: Ja, im Himmel ist gut wohnen (Tenore) – tacet  
7. Aria: Im Himmel ist gut wohnen (Soprano) – tacet

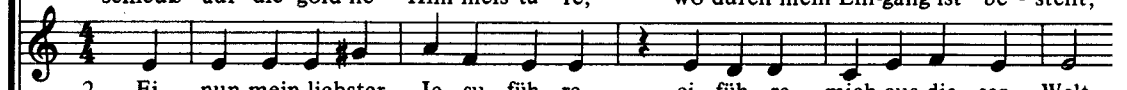
8. Choral

Soprano



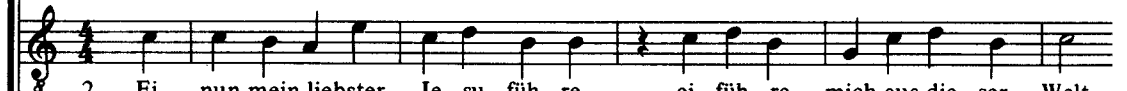
2. Ei nun, mein liebster Je - su, füh - re, ei füh - re mich aus die - ser Welt,  
schleuß auf die gold - ne Him - mels - tü - re, wo - durch mein Ein - gang ist be - stellt,

Alto



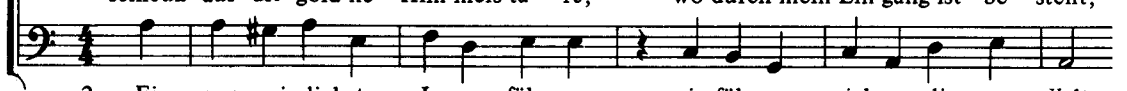
2. Ei nun, mein liebster Je - su, füh - re, ei füh - re mich aus die - ser Welt,  
schleuß auf die gold - ne Him - mels - tü - re, wo - durch mein Ein - gang ist be - stellt,

Tenore



2. Ei nun, mein liebster Je - su, füh - re, ei füh - re mich aus die - ser Welt,  
schleuß auf die gold - ne Him - mels - tü - re, wo - durch mein Ein - gang ist be - stellt,

Basso



2. Ei nun, mein liebster Je - su, füh - re, ei füh - re mich aus die - ser Welt,  
schleuß auf die gold - ne Him - mels - tü - re, wo - durch mein Ein - gang ist be - stellt,

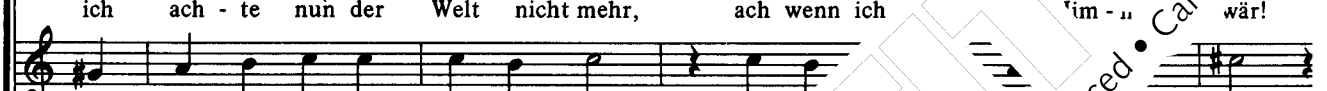
(5)



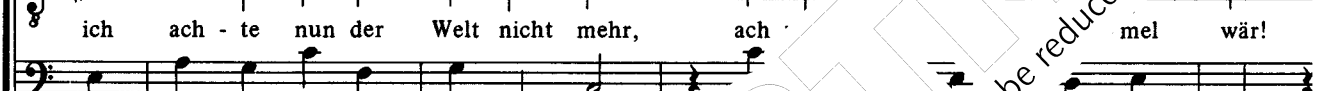
ich ach - te nun der Welt nicht mehr, ach wenn ich nur i



ich ach - te nun der Welt nicht mehr, ach wenn ich im - mel wär!



ich ach - te nun der Welt nicht mehr, ach mel wär!



ich ach - te nun der Welt nicht mehr, ich Him - mel wär!

PROBE-PARTITUR  
Ausgabequalität gegenüber Original evtl. gemindert • Evaluation Copy - Quality may be reduced • Carus-Verlag