

Siehe, ich will viel Fischer aussenden

See now, as fishermen I will send you

BWV 88

Chorpartitur

Johann Sebastian Bach
1685–1750

I. Teil

1. **Aria: Siehe, ich will Fischer aussenden (Basso) – tacet**
2. **Recitativo: Wie leichtlich könnte doch der Höchste uns entbehren (Tenore) – tacet**
3. **Aria: Nein, Gott ist allezeit geflissen (Tenore) – tacet**

II. Teil

4. **Recitativo ed Arioso: Jesus sprach zu Simon (Tenore, Basso) – tacet**
5. **Aria (Duetto): Beruft Gott selbst (Soprano, Alto) – tacet**
6. **Recitativo: Was kann dich denn in deinem Wandel schrecken (Soprano) – tacet**

7. Choral

Soprano



Sing, bet und geh auf Got-tes We - gen, ver-richt das Dei - ne nur ge -
Sing, pray and give to God the glo - ry, per-form most faith-ful - ly your

Alto



Sing, bet und geh auf Got-tes We - gen, ver-richt das Dei - ne nur ge -
Sing, pray and give to God the glo - ry, per-form most faithful - ly your

Tenore



Sing, bet und geh auf Got-tes We - gen, ver-richt das Dei - ne nur ge -
Sing, pray and give to God the glo - ry, per-form most faith-ful - ly your

Basso



Sing, bet und geh auf Got-tes We - gen, ver-richt das Dei - ne nur ge -
Sing, pray and give to God the glo - ry, per-form most faith-ful - ly your

5



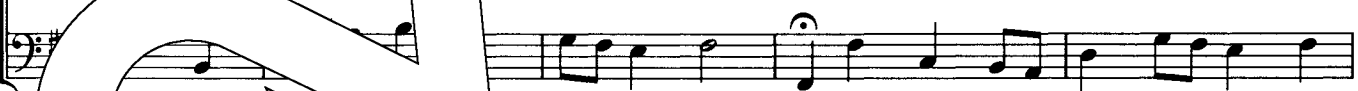
treu und trau des Him-mels rei-chem Se - gen, so wird er bei dir wer - den
task and trust in heav-en's bless-ing whol - ly, that is re - newed if you will



treu und trau des Him-mels rei-chem Se - gen, so wird er bei dir wer - den
task and trust in heav-en's bless-ing whol - ly, that is re - newed if you will



treu und trau des Him-mels rei-chem Se - gen, so wird er bei dir wer - den
task and trust in heav-en's bless-ing whol - ly, that is re - newed if you will



treu und trau des Him-mels rei-chem Se - gen, so wird er bei dir wer - den
task and trust in heav-en's bless-ing whol - ly, that is re - newed if you will

10



neu: denn wel - cher sei - ne Zu - ver - sicht auf Gott setzt, den ver - läßt er nicht.
ask. For who will put his con - fi - dence in God knows his grace nev - er ends.



neu: denn wel - cher sei - ne Zu - ver - sicht auf Gott setzt, den ver - läßt er nicht.
ask. For who will put his con - fi - dence in God knows his grace nev - er ends.



neu: denn wel - cher sei - ne Zu - ver - sicht auf Gott setzt, den ver - läßt er nicht.
ask. For who will put his con - fi - dence in God knows his grace nev - er ends.



neu: denn wel - cher sei - ne Zu - ver - sicht auf Gott setzt, den ver - läßt er nicht.
ask. For who will put his con - fi - dence in God knows his grace nev - er ends.

POD