

Domenico
SCARLATTI

Laetatus sum

Psalm 121

Soli (SA), Coro (SATB)
Basso continuo
(Organo, Violoncello, Contrabbasso)

Erstausgabe / First edition
herausgegeben von / edited by
Robert Scandrett

Partitur / Full score



Carus 40.476

LAETATUS SUM Psalm 121 (122)

1. Laetatus sum in his quae dicta sunt mihi: In domum Domini ibimus.	Ich freute mich, als man mir sagte: „Zum Hause des Herrn wollen wir pilgern.“	I rejoiced because they said to me: we will go up to the house of the Lord.
2. Stantes erant pedes nostri, in atriis tuis Jerusalem.	Schon stehen wir in deinen Toren, Jerusalem:	And now we have set foot within your gates, O Jerusalem.
3. Jerusalem, quae aedificatur ut civitas: cujus participatio ejus in idipsum.	Jerusalem, du starke Stadt, dicht gebaut und fest gefügt.	Jerusalem, built as a city with compact unity.
4. Illuc enim ascenderunt tribus, tribus Domini: testimonium Israel ad confitendum nomini Domini.	Dorthin ziehen die Stämme hinauf, die Stämme des Herrn, wie es Israel geboten ist, den Namen des Herrn zu preisen.	To it the tribes go up, the tribes of the Lord, according to the decree for Israel to give thanks to the name of the Lord.
5. Quia illic sederunt sedes in iudicio, sedes super domum David.	Denn dort stehen Throne bereit für das Gericht, die Throne des Hauses David.	In it are set up judgment seats, seats for the house of David.
6. Rogate quae ad pacem sunt Jerusalem: et abundantia diligentibus te.	Erbittet für Jerusalem Frieden! Wer dich liebt, sei in dir geborgen!	Pray for the peace of Jerusalem: may those who love you prosper.
7. Fiat pax in virtute tua: et abundantia in turribus tuis.	Friede wohne in deinen Mauern, in deinen Häusern Geborgenheit!	May peace be within your walls, prosperity in your buildings.
8. Propter fratres meos et proximos meos, loquebar pacem de te.	Wegen meiner Brüder und Freunde will ich sagen: In dir sei Friede!	Because of my relatives and friends, I will say, "Peace be within you."
9. Propter domum Domini Dei nostri, quaesivi bona tibi.	Wegen des Hauses des Herrn, unseres Gottes, will ich dir Glück erleben.	Because of the house of the Lord our God, I will pray for your good.
10. Gloria Patri, et Filio, et Spiritui Sancto.	Ehre sei dem Vater, und dem Sohn, und dem Heiligen Geist,	Glory to the Father, and the Son, and the Holy Spirit.
11. Sicut erat in principio, et nunc, et semper, et in saecula saeculorum. Amen.	wie es war im Anfang, jetzt und immerdar, und von Ewigkeit zu Ewigkeit. Amen.	As it was in the beginning, is now, and always shall be in the world without end. Amen.

Laetatus sum

Psalm 121

Domenico Scarlatti

1685–1757

Allegro

3

Soprano
solo

Alto
solo

Soprano

Allegro

Lae - ta - - - tus sum in his

Alto

Lae - ta - - tus sum in his -

Tenore

Lae - ta - tus sum in

Basso

Lae - ta - tus sum

Organo

Allegro

Tutti

Vc.
Cb.

5

tus sum in his

ae - ta - tus sum in

di - cta sunt

di - cta

di -

- hi:

mi - hi:

Soli

- Cb.

Available on CD with *Western Washington University Concert Choir*, conducted by Robert Scandrett (CV 83.120).

Aufführungsdauer / Duration: ca. 14 min.

© 1988 by Carus-Verlag, Stuttgart – CV 40.476

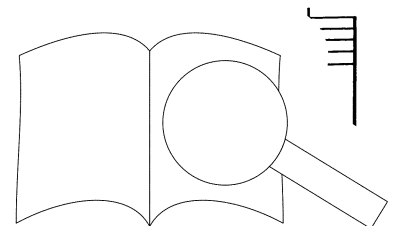
Vervielfältigungen jeglicher Art sind gesetzlich verboten. / Any unauthorized reproduction is prohibited by law.

Alle Rechte vorbehalten / All rights reserved / 2015 / Printed in Germany / www.carus-verlag.com

Erstausgabe / First edition

edited by

Robert Scandrett



quae di - cta sunt mi - - - hi: *tr*

his quae di - cta sunt mi - - hi:

In do - - - - - mum

In do - - - - - mum

In do

6 7 7 7 6 4

- - - - - mum Do - mi - ni

- - - - - mum Do - mi - ni i - - -

Do - mi - ni i -

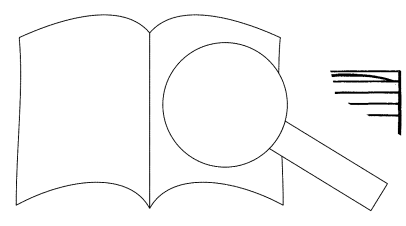
Do - - - - - mus.

- - - - - bi - mus.

- ni i - bi - mus.

Soli

-Cb. 4 3 7 #6



PROBEPARTITUR

Ausgabequalität gegenüber Original evtl. gemindert • Evaluation Copy - Quality may be reduced • Carus-Verlag

i - bi - mus, in do - mum Do - mi - ni i - bi -
 - bi - mus, in do - mum Do - mi - ni i - bi -

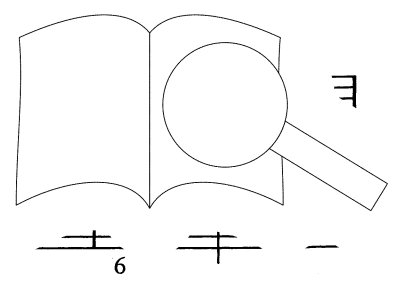
Empty musical staves for vocal parts.

Piano accompaniment for measures 20-24. Includes fingerings 7, 6, 6, 9, 8 and a fermata.

mus.
 mus.

Lae - ta in his quae di - cta
 Lae - ta sum in his quae di - cta sunt
 tus sum in his quae di - cta sunt
 a - tus sum in his

Piano accompaniment for measures 25-29. Includes a +Cb. marking and fingerings 6, #.



PROBEPARTITUR
 Original evtl. gemindert • Evaluation Copy - Quality may be reduced • Carus-Verlag

Lae - ta - - tus sum,

Lae - ta - tus sum,

sunt mi - hi, lae - ta - - tus

mi - - - hi, lae - ta - - tus

mi - - - hi, lae - ta - -

sunt mi - hi, lae

Soli

7 7 -Cb. 6

lae - ta - tus in his

lae - ta - - - in

sum, lae - ta - tus sum:

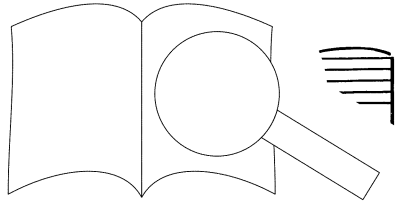
sum, lae - ta - - - tus sum:

lae - ta - - - tus sum:

lae - ta - - -

oli Tutti

-Cb. 5 4 6 +Cb. 5 6 6 -Cb.



PROBENPARTITUR
 Ausgabegualität gegenüber Original evtl. gemindert • Evaluation Copy - Quality may be reduced • Carus-Verlag

quae di - - cta - sunt mi - - - hi:

his quae di - cta sunt mi - - - hi:

In do - - - mum

In do - mum

In do

In

7 6 7 6 46

- mum Do

- mum Do

Do - mi - ni i - -

Do

Do

Do

mus,

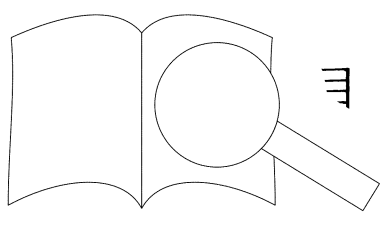
bi - mus,

i - bi - mus,

Soli

-Cb. 9 8

7 6 4



mi-ni i - - - bi - mus.

mi-ni i - - - bi - mus.

in do - - - mum

in do - - - mum Do - -

in

4 3 9 8 6 6 5 5 6

Stan - - - tes

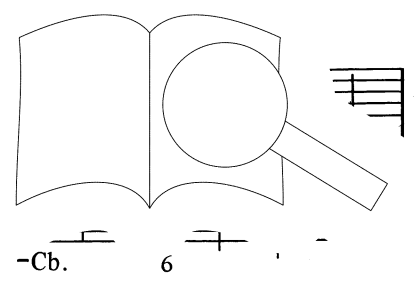
Do - mi - ni - - - oi - - - mus.

mi - - - bi - mus.

mi-ni i - - - bi - mus.

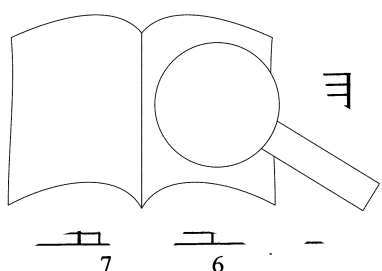
ni i - - - bi - mus.

7 6 4 3 8



Stan - - - tes e - rant pe - des no - stri,
 e - rant pe - des no - stri,
 Stan - -

- tes e - rant pe - des
 - - tes stan - tes e - rant pe - - des
 tes e - rant pe - - - des
 - - - - tes e - r



stan - - - tes e - rant pe -

stan - - - tes e - rant pe - - - des no - stri,

no - stri,

no - stri,

8 no - stri,

no - stri,

Soli

- Cb.

6

- - - des no - stri, a - - - tri - is

in a - - - is tu - is Je - ru - - - sa -

Empty musical staves for vocal parts.

Musical notation for piano accompaniment.

6 8 7 6 5

PROBEPARTITUR

Ausgabequalität gegenüber Original evtl. gemindert • Evaluation Copy - Quality may be reduced • Carus-Verlag

tu - is Je - ru - sa - lem,
 lem,

stan -

stan - - tes, stan - tes

stan -

stan -

Tutti

#4 6 6 6 +Cb.

a - - - tri - is

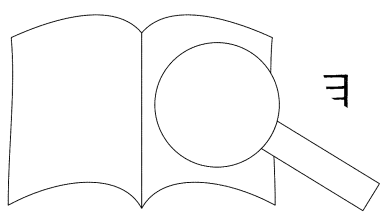
- - tes e - des no - stri,

e - rant no - - - stri,

tes rant pe - - des no - stri,

e - rant pe - des no - st

5 6 5



7 6 5 -Cb.

tu - is Je - ru - sa - lem, Je - ru - sa -

in a - - - tri - is tu - - - is Je - ru - sa -

7 6 6 5 5 6 4 3#

lem.

lem.

in a - - - ri - is tu - - - is Je - ru -

- - - tri - is tu - - - is Je -

tri - is tu - - - is Je -

a - - - tri - is tu

futti

+Cb. 6 5# 6 7 6 4 3#

PROBENPARTITUR

Ausgabequalität gegenüber Original evtl. gemindert • Evaluation Copy - Quality may be reduced • Carus-Verlag

Je - ru - sa - lem,

Je - ru - sa - lem,

- sa - lem. Je - ru -

ru - sa - lem. Je - ru - sa -

ru - sa - lem. Je - ru

ru - sa - lem. Je

Soli

6 5 # -Cb. 6

quae

quae ae - di - fi

lem,

lem,

ler

Soli

4 3# -Cb. 6 6

- - tur ut ci - vi - tas,
 - - tur ut ci - vi - tas, quae
 Je - ru - sa - lem,
 Je - ru - sa - lem,
 Je - ru - sa - lem,
 Je - ru - sa

Tutti

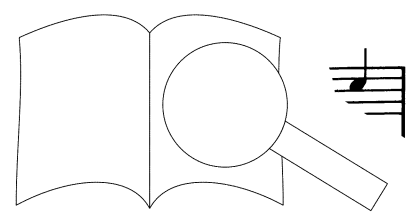
6 45 4 3

quae ae - di - fi - tur ut ci - vi -
 ae - di - fi - ca - tur ut ci - vi -
 quae

-Cb. 6 46 4 2 6 7 47

PROBEPARTITUR

Ausgabequalität gegenüber Original evtl. gemindert • Evaluation Copy - Quality may be reduced • Carus-Verlag



tas: cu - jus

tas:

ae - di - fi - ca - - - - tur ut ci - vi - tas:

quae ae - di - fi - ca - tur ut ci - vi - tas:

8 quae ae - di - fi - ca - tur ut ci - vi - tas

quae ae - di - fi - ca - tur ut ci - vi

Tutti

+Cb. 5 6 $\frac{4}{3}$ 6 -Cb.

par - ti - ci - pa - - - - - jus in id -

cu - jus ti - ci - pa - - ti - o e - -

7 6 $\frac{4}{3}$ 5 6 9 8 4 5

7 6



i - - - - - psum.
 - jus in id - i - - - psum.
 cu - jus - - - par - ti - ci - pa - - - ti - o
 cu - jus - - - par - ti - ci - pa - ti - o e - - - jus
 cu - jus par - ti -
 cu - jus
 Tutti
 4 3 6 6 5

Il - luc
 Il -
 e - - - jus
 in id - - - - - psum.
 - - - - - psum.
 - jus - - - in - - - id - i - - - psum.
 e - jus in id - i
 6 7 6 5 4 3 -Cb.

PROBEPARTITUR
 Ausgabqualität gegenüber Original evtl. gemindert • Evaluation Copy - Quality may be reduced • Carus-Verlag

e - nim a - scen - de - runt, il - luc e - nim a - scen - de - runt tri -
 - luc e - nim a - scen - de - runt tri - bus, il - luc e - nim

- - bus, tri - bus mi - ni:
 a - scen - de - runt tri - bus, tri Do - mi - ni:
 II - - luc e - nim
 II

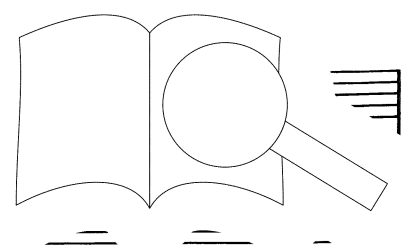
Tutti

+Cb.

a - scen - de - - - runt tri - bus, tri - - - -
 luc e - nim a - scen - de - runt tri - bus, tri - - bus Do - - mi - ni,
 Il - - luc e - nim a - scen - de - run'
 e - nim a - scen - de - runt, a - - scen - de - run'

sti - mo - ni - um
 te - sti - mo - ni - um
 bus Do
 tri - bus Do ni:
 mi - ni:
 Do - mi - ni:
 Soli
 -Cb.

PROBEPARTITUR
 Ausgabqualität gegenüber Original evtl. gemindert • Evaluation Copy - Quality may be reduced • Carus-Verlag



Is - ra - el
 Is - ra - el ad con - fi -
 te - sti - mo - ni - um Is - ra - el
 te - sti - mo - ni - um Is - ra - el
 te - sti - mo - ni - um Is - ra - el
 te - sti - mo - ni - um Is - ra

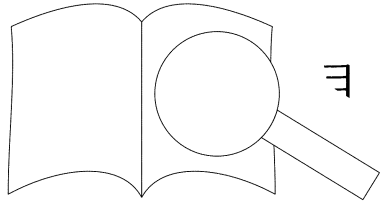
Tutti

+Cb. 5 6 # -Cb.

ad con - fi - ten - dum,
 ten - dum, ad con - fi - dum no - mi -
 ten - dum, ad con - fi - no - mi - ni

6 6 6 9 8

PROBEPARTITUR
 Ausgabequalität gegenüber Original evtl. gemindert • Evaluation Copy - Quality may be reduced • Carus-Verlag



ni Do - - mi - ni.
 Do - - - - mi - ni.
 ad con - fi - ten - - - dum, ad con - fi -
 ad con - fi - ten - dum, ad con - fi -
 ad con - fi - ten - di
 ad con -

Tutti

ten - dum Do - - - - - mi -
 ten - - - - mi - - ni Do - - mi -
 ad con - fi - ten - dum no - mi - ni Do - mi -
 - ten - dum no - - - mi -

Qui - a il - lic se - de - runt se - -

Qui - a il - lic se - de - runt se - - - des in

ni.

ni.

ni.

ni.

-Cb. 6 6

- des in ju - di - ci - o

ju - di - ci -

se - - - des su - per - do - -

se - - - des su - - per do - mum

se - - - des su - per

se - des, se - der

Tutti

+Cb. 7 7 7 6 5 6

se - - - des,

se - - - des su - per - do - - - mum

- - - mum Da - vid,

Da - - - vid,

do - - - mum Da - vid,

do - - - mum - Da - vid,

Soli

7 6 -Cb. 7 6 6 7 8 6

se - des - su - - - per

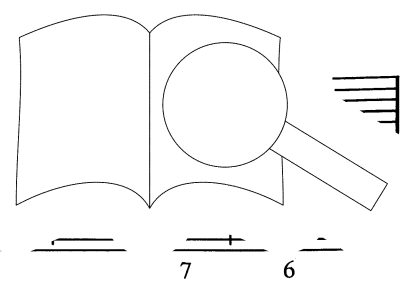
Da - vid, su - - - Da - - - vid.

se - - - des,

se - - - des

se - - - des

5 5 7 6 6 5 7 6



Ro -
Ro - ga - -

se - des su - - - per do - mum Da - - vid.

su - per do - - - mum Da - - - vid.

su - per do - - - mum Da - - - vid.

se - des su - per do - mum Da - - vid.

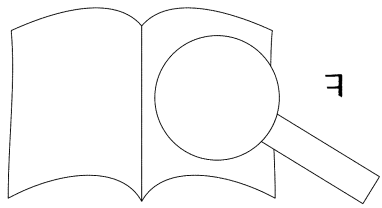
+Cb. 6 -Cb.

ga - te, ro - ga -
te, ro - ga

Ro - ga -

Ro - ga

Tutti
+Cb. 7 6 6b 5b



quae ad

quae ad

Ro - ga - - te, ro - ga - - te

te, ro - ga - - te, ro - ga - - te

Ro - ga - - - - - te

ga - - - te, ro - ga - - te

6# b 5 6# # 6 5 6 4

pa - - cem sunt Je - - lem:

pa - - cem su - - sa - lem:

quae ad

quae ad

quae ad

quae ad

4 b3 #9 8 6 # 7 7 +Cb. 6 b4 5

PROBEPARTITUR

Ausgabequalität gegenüber Original evtl. gemindert • Evaluation Copy - Quality may be reduced • Carus-Verlag

et ab - un -

et ab -

pa - - cem sunt Je - ru - sa - lem:

pa - - cem sunt Je - ru - sa - lem:

8 pa - - cem sunt Je - ru - sa - lem:

pa - - cem sunt Je - ru - sa - lem:

5 9 8 6 6

43

dan - ti - a,

un - dan - ti - a,

et ab et ab - un - dan - -

- dan - - ti - a, et ab - un -

8 et ab - un - dan - ti - a, et ab - un -

et ab - un - dan - ti - a, e'

Tutti

5 +Cb. 5 6 6

et ab - un - dan - ti - a

et ab - un - dan - ti - a

- ti - a, et ab - un -

dan - ti - a, et ab - un - dan - ti -

dan - ti - a,

- ti - a, et ab -

Soli Tur⁺

-Cb. 5 # #6

di - li - gen - ti -

di - li - gen - ti -

dan

a,

- ti - a

- ti - a

dan - ti - a

dan - ti - a

6 # -Cb. 6 5 # 5



bus te: Fi - -

- bus te: Fi -

di - - - li - gen - ti - bus te:

di - - - li - - - gen - ti - - - bus te:

di - - li - - gen - - - - ti - bus +

di - - - li - - - gen - ti - bus

Tutti

6 5 # +Cb. 9 8 7 6 -Cb.

at pax, fi - - at

- - at pax, fi - - at, fi - - at

Fi pax,

at pax,

fi - at pax,

- at, fi - at pax,

Tutti Soli

7 +Cb. 7 -Cb. 7 7 #



pax in vir -

pax in vir - tu - te tu - .

fi - . . at pax

fi - . . at pax,

8 fi - . at, fi - at pax

fi - at, fi - at pax,

Tutti Soli

+Cb. 7 -Cb. 7 7 6

tu - te, in vir - tu a,

a, in vir - te tu - a,

in vir -

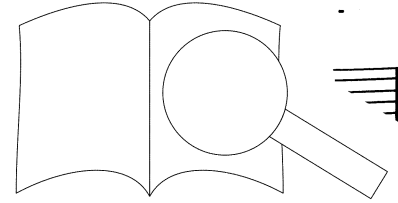
pax in vir -

in vir - tu

6 4 7 7 +Cb. 7 6 4

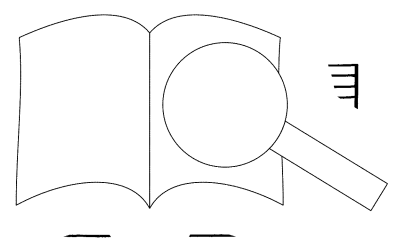
PROBENPARTITUR

Ausgabequalität gegenüber Original evtl. gemindert • Evaluation Copy - Quality may be reduced • Carus-Verlag



in
in vir - tu - te, in
tu - te tu - a:
tu - - te tu - - a:
- - te tu - - a:
tu - - te tu - - a:
Soli
-Cb.

vir - tu - te tu
vir - tu - te tu
et ab - un -
et



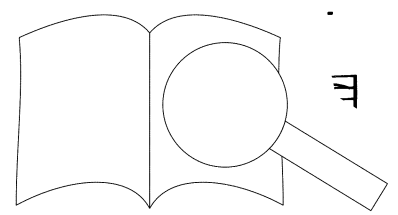
dan - ti - a in tur - - - - - ri - bus tu -
 ab - un - dan - ti - a in tur - - - - -

6 6 6 #6 6

et a - a in tur - - - - -
 in tur - - - - - ri - bus
 in tur - - - - -
 et ab - un - dan - ti - a

+Cb. 6

PROBEPARTITUR
 Ausgabequalität gegenüber Original evtl. gemindert • Evaluation Copy - Quality may be reduced • Carus-Verlag



tur - ri - bus tu - is,
 in tur - ri - bus tu - is, et
 is, et
 ri - bus, in tur

6 7 6

et ab a, et ab - un -
 ab - ur in tur - ri - bus tu -
 ab - un - dan

-Cb. 6 #6

PROBEPARTITUR

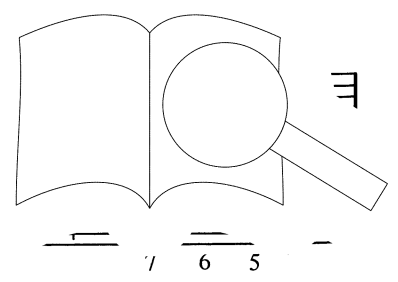
Ausgabequalität gegenüber Original evtl. gemindert • Evaluation Copy - Quality may be reduced • Carus-Verlag

dan - - - ti - a in tur - ri - bus tu - -
 - - - - - is, tu - - is,
 8 - - - - ti - a, et ab - un - dar
 et ab - un - dan -

+Cb.

is,
 et
 8 a ri - bus, in tur - - - ri -
 is tu - is,

-Cb.



et ab - un - dan - ti - a in tur - ri - bus, et
 ri - bus tu - is, in tur -
 bus tu - is, et ab - un - dan - ti - a, et
 et ab -

5 6 4 3 6 6 5

ab - ti - a in
 tu - is, in tur - ri -
 et ab - un - dan - ti - a in tur - ri -
 tur - ri - bus tu ri -

6 6 7 6

PROBEPARTITUR
 Ausgabqualität gegenüber Original evtl. gemindert • Evaluation Copy - Quality may be reduced • Carus-Verlag

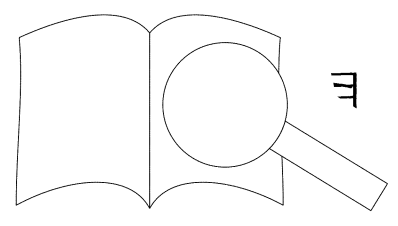
tur - ri - bus tu - is, et
 bus tu - is, et ab - un - dan -
 bus tu - is, et ab - un - dan - ti - a
 bus tu - is,

4 3 $\frac{1}{2}$ #6 5 4 #3 -Cb 6 6

ab - un - dan tur - ri - bus tu -
 in tur - ri - bus tu - is,
 ri - bus tu - is, et
 in tur - ri - b'

4 #3 6 5 # -Cb

PROBEPARTITUR
 Ausgabequalität gegenüber Original evtl. gemindert • Evaluation Copy - Quality may be reduced • Carus-Verlag



- is, et ab un dan ti a,
 et ab un dan ti a
 ab un dan ti a
 et ab un dan ti a

6 #6 +Cb. 6 6

in un dan ti a in
 in bus tu is,
 ri bus tu is, in
 ri bus tu is, in

4 3

PROBEPARTITUR
 Ausgabqualität gegenüber Original evtl. gemindert • Evaluation Copy - Quality may be reduced • Carus-Verlag

tur - - - ri - bus tu - - - is, et ab - un -
 et ab - un - dan - ti - a in tur - - - ri -
 tur - ri - bus, et ab - un - dan - ti - a in
 - ri - bus tu - - is,

dan - ti - a dan - ti - a in tur - - -
 bus - - - is, in tur - - - ri -
 tu - is, in tur - - - ri -
 a, et ab - un - dan - ti - a

PROBEPARTITUR
 Ausgabqualität gegenüber Original evtl. gemindert • Evaluation Copy - Quality may be reduced • Carus-Verlag

ri - bus tu - is, et ab - un - dan - ti - a in
 - bus tu - - is, et ab - un - dan - -
 8 bus tu - - - is,
 - - ri - bus tu - - is,
 6 6 6 6 7 +Cb.

tur - ri - bus is, et ab - un -
 - - ti in tur - ri - bus tu - is,
 8 dan - ti - a in tur - ri -
 n - ti - a in tur - - in
 6 6# 6 7 6

PROBEPARTITUR
 Ausgabequalität gegenüber Original evtl. gemindert • Evaluation Copy - Quality may be reduced • Carus-Verlag

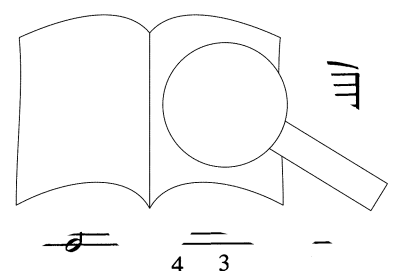
dan - ti - a, et ab - un - dan - ti -
 et ab - un - dan - ti - a in tur - ri - bus
 bus tu - is, et ab - un - dan - ti - a in tu -
 tur - ri - bus tu - is,

6# 4 3 6 -Cb. 7 +Cb.

a, ab - un ab - un - dan - ti - a, ab -
 tu - dan - ti - a in tur - ri - bus
 bu ab - un - dan - ti - a,
 a, et ab - un - dan

7 7 7 7 6 4 3

PROBEPARTITUR
 Ausgabequalität gegenüber Original evtl. gemindert • Evaluation Copy - Quality may be reduced • Carus-Verlag



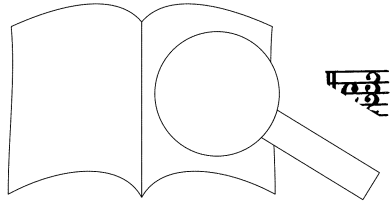
- bun - dan - ti - a, et ab - un - dan - ti - a in
 tu - is, et ab - un - dan - ti - a in tur - ri -
 et ab - un - dan - ti - a
 et ab - un - dan - ti - a, in tur - ri - bus

4 3 6 5 6

tur - ri - bus is.
 bus tu is.
 tur - ri - bus tu -

6 7 6 7 6 4

PROBEPARTITUR
 Ausgabqualität gegenüber Original evtl. gemindert • Evaluation Copy - Quality may be reduced • Carus-Verlag



Pro - pter fra - tres me - - os, et pro -
 Pro - pter fra - tres me - - os, et pro - xi - mos,

Empty musical staves for vocal and piano accompaniment.

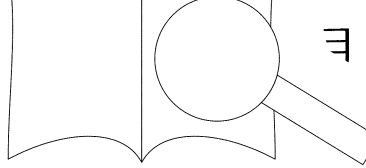
Tempo Moderato

Soli
 -Cb. 4 3 4 3 7 6

xi - mos me - - os,
 pro - xi - mos me - -

...lo -
 ...lo que - bar pa -
 ...lo - que - bar pa - cem
 ...lo - que - bar pa - cem

Tutti
 7 6 7 6 +Cb. 6



lo - que - bar

que - bar pa - cem de te, pa - - - - - cem de te,

cem de te lo - que - bar pa - cem de te, de te,

de te, lo - que - bar pa - - - - - cem de

lo - que - bar pa - cem de

9 6 6# 5 6 #4 9 # -Cb.

lo - que - bar pa - - - - - cem de te:

pa - cem, pa - - - - - de te:

lo -

lo - -

bar

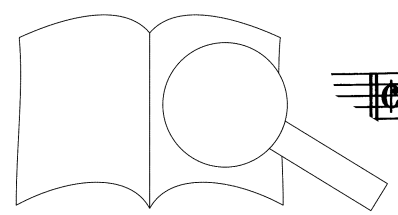
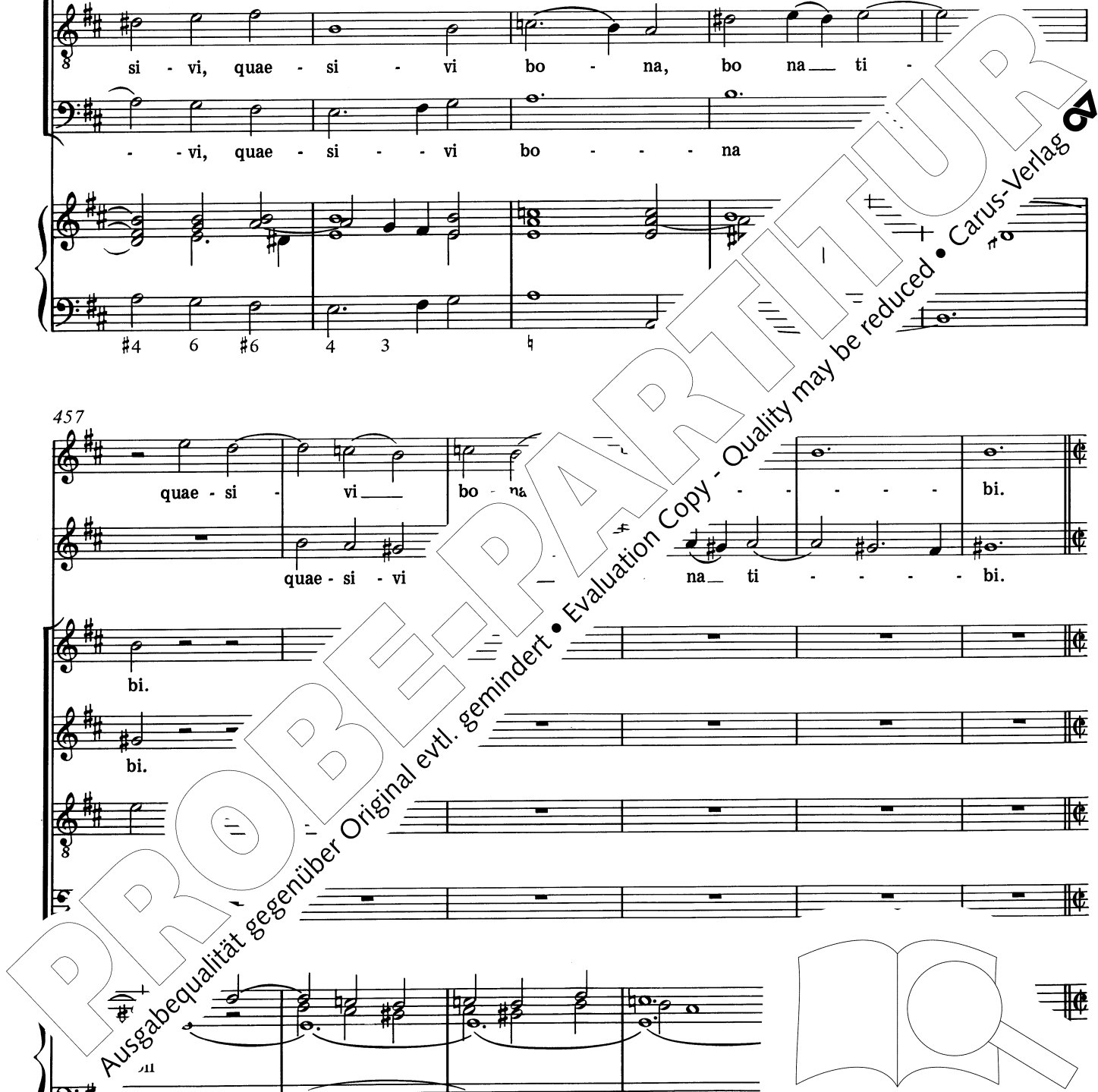
#4 6 7 # 6 5 4 #3 +Cb. 6 +

... quae - si - - vi, - quae - si - vi bo - na - ti - .
 quae - si - vi bo - - - na, bo - na ti - .
 si - vi, quae - si - vi bo - na, bo na - ti - .
 - vi, quae - si - - vi bo - - - na

#4 6 #6 4 3 4

quae - si - vi bo - na - bi.
 quae - si - vi na - ti - - bi.
 bi.
 bi.

8 -Cb. 7 7 6 4 3# 6 4 7 9 8 4 #3 #



Adagio

Glo - - ri - a, glo - ri - a Pa - - - - -

Glo - ri - a Pa - - - - -

Glo - ri - a, glo - - ri - a Pa - - - - -

Glo - - - ri - - - a Pa - - -

Adagio

Tutti

5 +Cb. 6 4 6 4

Fi - - - li - o, et

- - - li - o, et Spi -

et Fi - - - li - o, et

et Fi - - - li

5 #6 #3 6 4

PROBEPARTITUR
 Ausgabqualität gegenüber Original evtl. gemindert • Evaluation Copy - Quality may be reduced • Carus-Verlag

Spi - ri - tu - i San - - - - - cto.

ri - tu - i San - - - - - cto.

Spi - ri - tu - i San - - - - -

et Spi - ri - tu - i San - - - - -

6h
4

7
3#

6h
4

#

480 **Allegro**

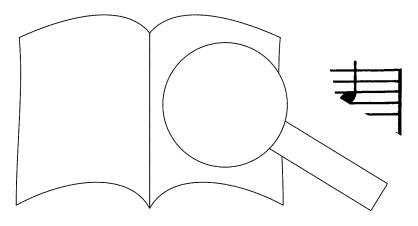
Si - cut e - - - rat - in prin - - - et nunc, et sem - per, -

Si - cut e - rat - - - - - rin - ci - pi - o, et nunc, et sem -

-Cb.

6

6



sem - - per,

per,

...et in sae - cu - la sae - - - cu -

...et in sae - cu - la sae - - cu -

...et in sae - - - - cu - la sae

...et in sae - - - - - cu -

Tutti

7 7 +Cb. 7 6 6

et in

in sae - cu - la sae -

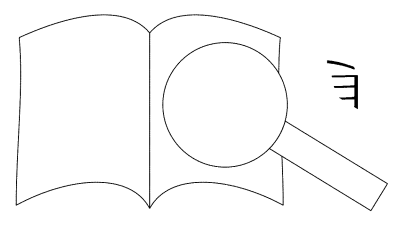
lo - rum.

lo - rum

lo - rum

Soli

7 -Cb. 6 5 6 7 6



cu - lo - rum.

A - - - - -

A - - - - -

A - - - - -

Tutti

+Cb.

6 6 6

A - - - - -

men,

men,

men,

men,

Soli

-Cb.

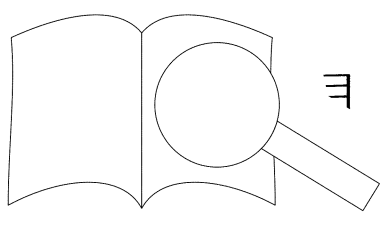
6 6 7 6# 6

men,
men,

5 6# 6 4 3# +Cb.

a

6 # 6 # 6



PROBEPARTITUR
Ausgabequalität gegenüber Original evtl. gemindert • Evaluation Copy - Quality may be reduced • Carus-Verlag

a - - -
 a - - -
 men,
 men,
 8 men,
 men,
 Soli
 -Cb.
 6

a - - -
 a - - -
 a - - - men,
 a - - -
 Tutti
 +Cb.
 6 #
 6 #

525

a - - - men,
a - - - men,
- - - men, a - -
a - - - men, a - -
- - - men, a - -

Soli
-Cb. 4 3# 6

530

a - - - men,
a - - -
men,
men,
men,
a - - - men,
a - - - men,
a - - - men,
a - - -

Soli
Tutti
-Cb. 6 7 7 +Cb. 6 6 -Cb.

men, a - - - - -

men, a - - - - -

a - - - - - men,

a - - - - - men,

8 a - - - - - men,

a - - - - - men,

Tutti

6 4 3# # +Cb. 6 6 6

men,

men,

a - - - - - en,

a - - - - - men,

men,

men,

men, a - - - - - men,

Soli

+Cb. 6 6 -Cb. #

PROBEPARTITUR

Ausgabequalität gegenüber Original evtl. gemindert • Evaluation Copy - Quality may be reduced • Carus-Verlag

men,
men,
a
a
a
a
Tutti
6

men,
men,
a
men, a
men, a
men,
Soli
-Cb.
+Cb.

men,
men,
men,
men,

Soli

-Cb.

7 6h 7 7b 4 7 5h

4 4 5

a
a
a
a

Tutti

+Cb.

7 7h 6 4 3 6 6 5h 5 5 6 5h

PROBEPARTITUR
Ausgabequalität gegenüber Original evtl. gemindert • Evaluation Copy - Quality may be reduced • Carus-Verlag

Nachwort

Das hier erstmals vorgelegte *Laetatus sum* von Domenico Scarlatti ist in nur einer Quelle überliefert, einem nicht autographen handschriftlichen Stimmungssatz des 18. Jahrhunderts, der in der Bibliothek des Paço Ducal in Vila Viçosa, Portugal, aufbewahrt wird. Das Titelblatt lautet:

Salmo Letatus (sic) sum a 2 con ripieni Del Sig^{te} Dom^o Scarlatti Re Maior.

Die Handschrift umfaßt neun Einzelstimmen: Orgel/Generalbaß, Solosopran, Chorsopran, Soloalt, Choral, 2 Tenor- und 2 Baßstimmen.

Der Komposition liegt als Text der Psalm 121 zugrunde, der zur Vesper gehört; das Werk schließt, wie im Psalmengesang üblich, mit der Doxologie *Ehre sei dem Vater*. Das Manuskript ist sorgfältig geschrieben; es weist mehrere charakteristische Züge auf, die sich so in anderen Sekundärquellen Scarlattis nicht finden. Zwei Verfahren versuchen, wenn auch nicht konsequent durchgeführt, Text und Musik aufeinander abzustimmen. In einigen Fällen, bei denen zwei oder mehrere Noten auf eine Silbe gesungen werden, wird die zweite Note mit einem dünnen Strich markiert, einem flüchtigen Phrasierungszeichen, das dem Sänger bei ungenauer Textunterlegung hilft. Ebenso werden zwei normalerweise durch Balken verbundene Achtelnoten zur Verdeutlichung der Silbentrennung durch Fähnchen getrennt. Die Schreibweisen sind in der vorliegenden Ausgabe nicht vermerkt.

Man darf erwarten, daß vokale Verzierungen in der Musik dieser Epoche durchaus gebräuchlich sind. In der Tat finden sich im Solosopran drei solchermaßen undeutliche Zeichen an den üblichen Stellen, die Verzierungen anzudeuten scheinen. Das erste scheint ein Mordent zu sein (Takt 42 und 567) können geworfene Triller verstanden werden. Die komplizierten Verzierungsmöglichkeiten der Barockviolinmusik ist eine Wirkung, die in der Partitur mit Verzierungswerten und wirkungsvoll.

Laetatus sum von Domenico Scarlatti ist ein seltenes Chorwerk im alten *concertato*-Stil

aufweist. Nach der ersten wörtlichen Wiederholung (SA in Takt 1–7, Wiederholung durch den Chor in Takt 7–13 + SA solo) sind allerdings solche direkten Echos nur selten zu finden: sie liegen vor in Takt 101 (vgl. Takt 103) und wiederum in Takt 231 (vgl. Takt 233). In den vielen anderen Wiederholungen bieten die vielfältigen Varianten einen der interessantesten Aspekte des Werkes.

Der Basso continuo folgt gewissenhaft der untersten Stimme des Chores, wie es bei Kompositionen jener Epoche üblich ist. An zwei Stellen (Takt 383.3–385.1 und Takt 395–398.1) wird diese Stimme nach unten oktaviert. Der fugierte Satz wird jedoch nicht wiederholt; wenn die Stimmverdopplung aufgleitet, findet; aus diesem Grunde wurde die Partitur für den Basso continuo entsprechend abgeändert. Die Bezifferung ist äußerst klein und unterscheidet sich von anderen Werken Scarlattis. Die Vokalstimmen zu überlegen. Die Ausgabe enthält einige Auslassungen und Änderungen, die im Original erwähnt. Im übrigen ist die Partitur beachtet, gelegentlich in der Harmonik (Takt 559–560) Effekte

den brillanten Klang der Partitur aufmerksam gemacht. Scarlattis Kunst ist durch Quellen belegt. Die Besetzung des Continuo wie die vorangegangene nur einen kleinen Vorgeschmack geben. Die Möglichkeiten einer Wiedergabe mit der Partitur selbst am Instrument. Vielleicht dies den Mangel einer vollständigen Instrumentalbegleitung, die merkwürdigerweise in Scarlattis kirchlichen Werken fehlt.

Der Kritische Bericht folgt in Band 2 der D. Scarlattis Gesamtausgabe der geistlichen Werke.

Bellingham, Januar 1988

Robert Scandrett

Übersetzung: Willi Schulze

