

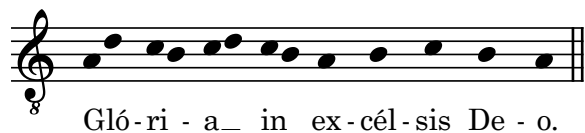
Anton Bruckner, Messe e-Moll / *Mass in e minor* WAB 27

Vorschläge für Intonationen zu Gloria und Credo

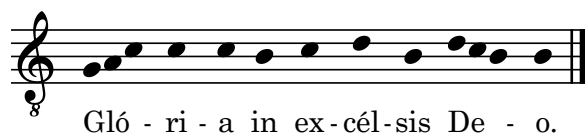
Suggestions for Gloria and Credo intonations

Da die Intonationen zum Gloria und Credo in dieser Messe nicht auskomponiert wurden, sind diese dem jeweiligen Eintritt des Chores voranzustellen. Folgende Intonationen aus dem Graduale Novum bieten sich an: / *In this Mass the Gloria and Credo intonations were not written out and should be given before the first entrance of the chorus. The following intonations from the Graduale Novum are suitable:*

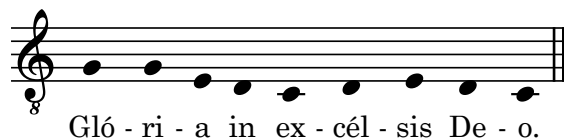
Gloria „Orbis factor“ (In dominicis per annum)



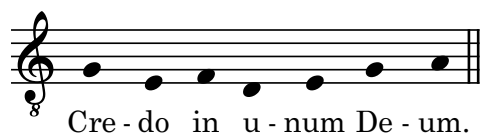
Gloria „Cunctipotens genitor Deus“ (In festis apostolorum)



Gloria „De angelis“



Credo I



Credo III

